

令和4年度
診療実績

医療法人社団哺育会
横浜相原病院

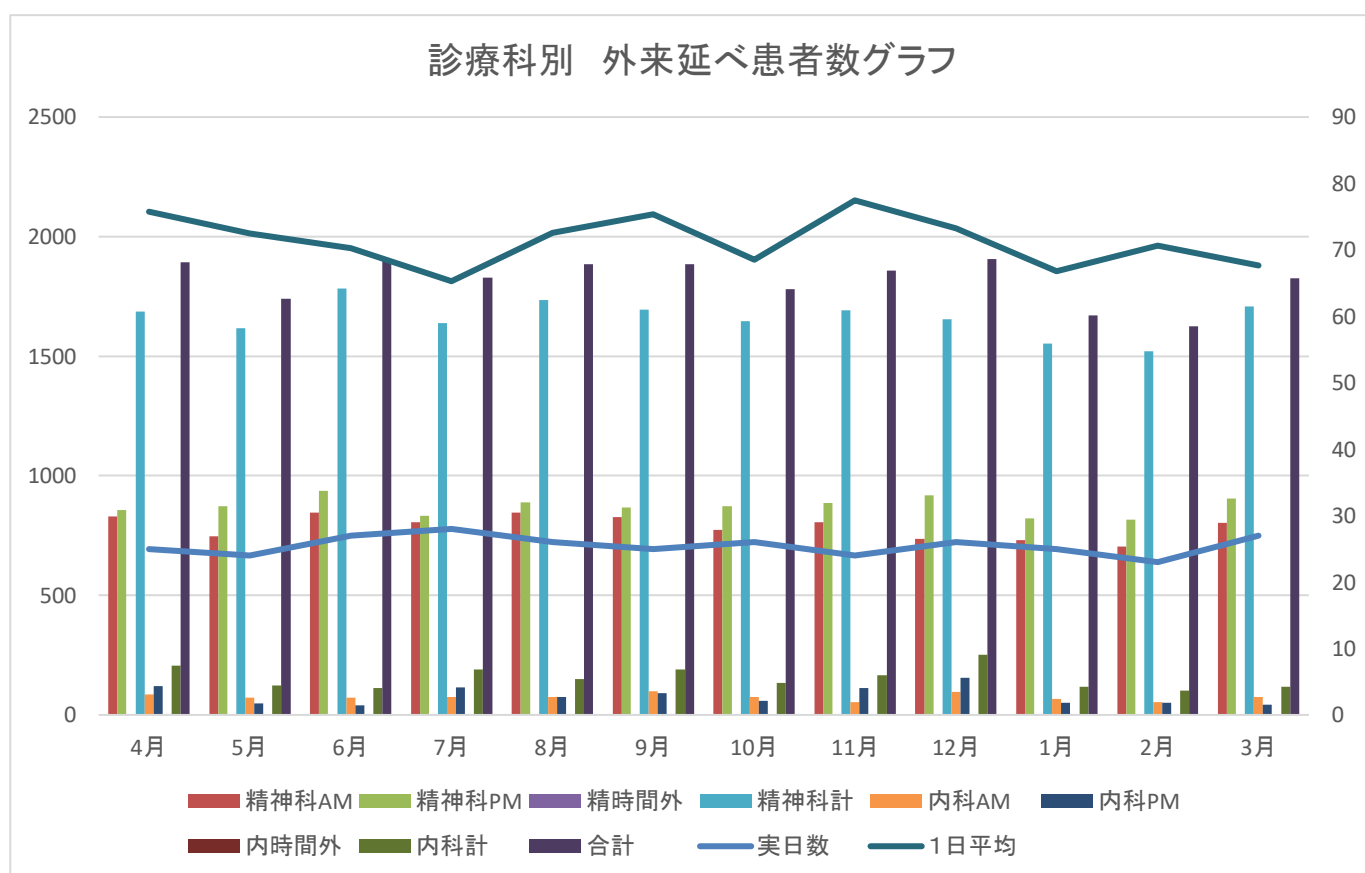
目次

	ページ
1. 外来患者統計	
1-1. 外来延べ患者数	1
2. 入院患者統計	
2-1. 新規入院患者数(入院形態別)	2
2-2. 延べ入院患者数(病棟別)	3
2-3. 病床稼働率	4
2-4. 入院患者の地域分布(都道府県別)	5
2-5. 入院患者の地域分布(神奈川県内地域別)	6
2-6. 3ヶ月以内再入院者数	7
3. 疾病別統計	
3-1. 入院時疾病分類別統計	8
4. 検査件数	
4-1. 検査科件数	9
4-2. 放射線科件数	10
4-3. 心理療法科件数	11
5. リハビリ件数	
5-1. 作業療法科件数	12
5-2. 疾患別リハ件数	13
5-3. 消炎鎮痛処置件数	14
5-4. 精神科デイケア件数	15
5-5. 通所リハビリテーション件数	16
6. 栄養科	
6-1. 食種別延べ人数表	17
6-2. セレクトメニュー数	18
7. 安全管理	
7-1. レポート提出件数	19
7-2. 入院中の転倒・転落件数	20
7-3. 入院中の転倒・転落発生率	21
7-4. レベル4以上の転倒・転落	22
8. 職場環境	
8-1. 健康診断受診率	23
9. 患者様の声	
9-1. 皆様の声件数	24

1. R4年度 外来患者統計

1-1. 外来延べ患者数

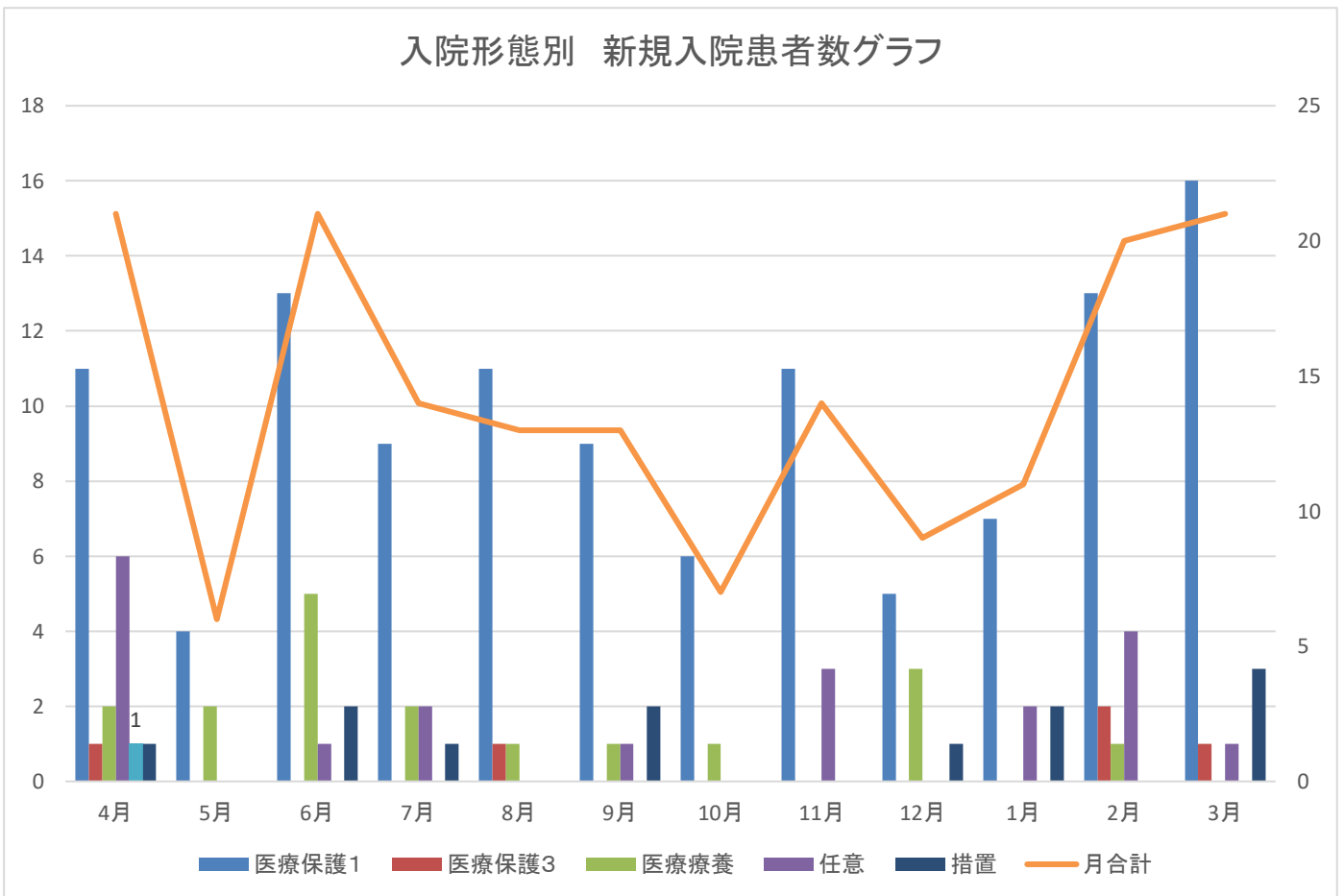
月	実日数	精神科AM	精神科PM	精時間外	精神科計	内科AM	内科PM	内時間外	内科計	合計	1日平均
4月	25	831	856	0	1687	85	121	1	207	1894	75.76
5月	24	746	872	0	1618	73	48	1	122	1740	72.50
6月	27	847	937	0	1784	72	41	0	113	1897	70.26
7月	28	807	832	0	1639	74	115	0	189	1828	65.29
8月	26	847	889	0	1736	75	75	0	150	1886	72.54
9月	25	826	868	0	1694	100	91	0	191	1885	75.40
10月	26	773	873	0	1646	75	60	0	135	1781	68.50
11月	24	806	885	2	1693	53	112	1	166	1859	77.46
12月	26	736	918	0	1654	97	154	0	251	1905	73.27
1月	25	730	822	0	1552	66	52	0	118	1670	66.80
2月	23	705	816	0	1521	53	50	0	103	1624	70.61
3月	27	803	904	0	1707	75	44	0	119	1826	67.63
合計平均	306	9,457	10,472	2	19,931	898	963	3	1,864	21,795	71.33



2. R4年度 入院患者統計

2-1. 新規入院患者数

入院形態	4月	5月	6月	7月	8月	9月	10月	11月	12月	1月	2月	3月	合計
医療保護1	11	4	13	9	11	9	6	11	5	7	13	16	115
医療保護3	1				1						2	1	5
医療療養	2	2	5	2	1	1	1		3		1		18
措置	1		2	1		2			1	2		3	12
任意	6		1	2		1		3		2	4	1	20
月合計	21	6	21	14	13	13	7	14	9	11	20	21	170

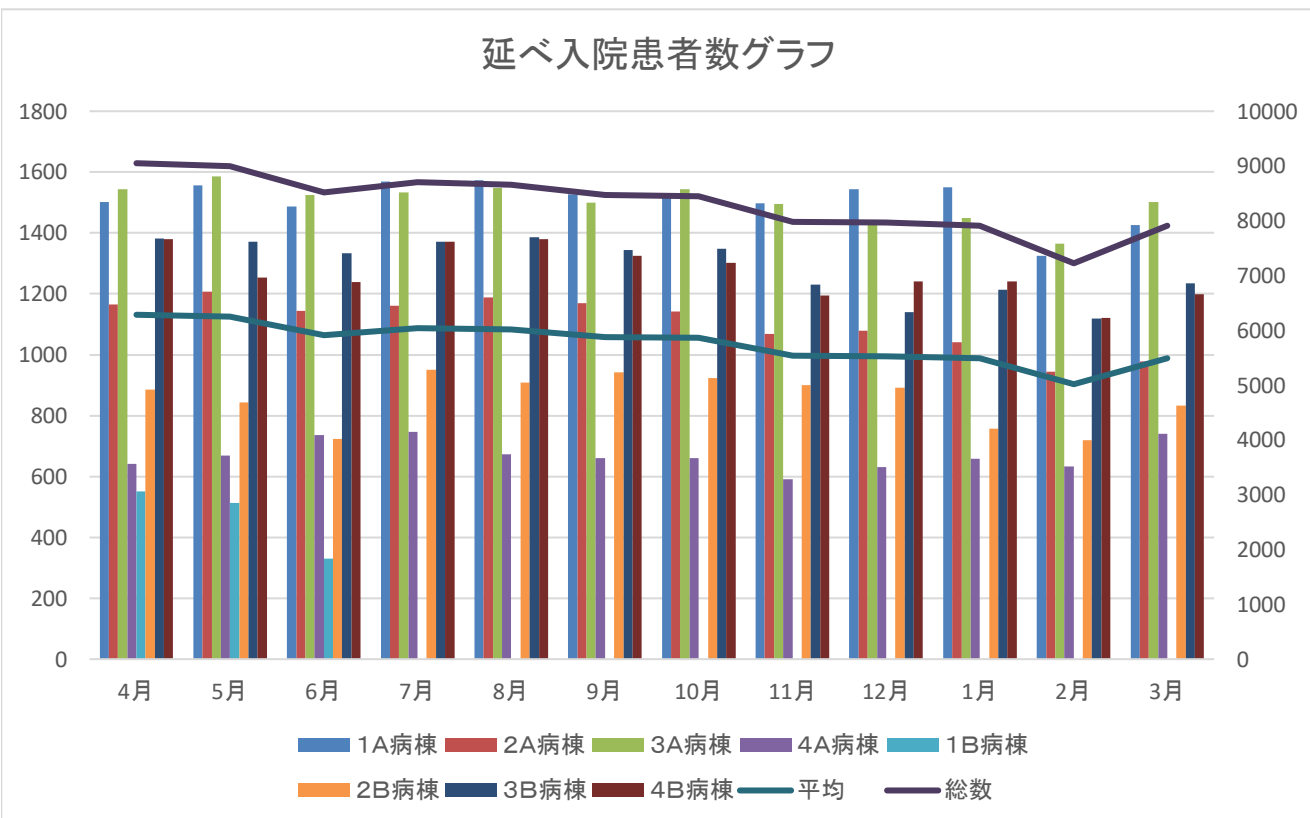


2. R4年度 入院患者統計

2-2. 延べ入院者数(病棟別)

月	1A病棟	2A病棟	3A病棟	4A病棟	1B病棟	2B病棟	3B病棟	4B病棟	総数	平均
4月	1502	1166	1543	642	552	885	1381	1380	9051	1,131
5月	1556	1208	1585	669	513	843	1371	1254	8999	1,125
6月	1487	1145	1525	736	331	723	1333	1238	8518	1,065
7月	1570	1161	1534	746	0	951	1371	1371	8703	1,088
8月	1573	1188	1549	673	0	908	1386	1380	8657	1,082
9月	1526	1169	1499	661	0	942	1343	1326	8466	1,058
10月	1522	1141	1544	661	0	924	1349	1302	8443	1,055
11月	1497	1068	1496	592	0	900	1231	1194	7978	997
12月	1544	1079	1442	631	0	891	1139	1240	7966	996
1月	1550	1042	1450	659	0	758	1213	1240	7912	989
2月	1326	944	1364	634	0	719	1119	1120	7225	903
3月	1426	978	1501	740	0	833	1234	1198	7910	989
合計	18,079	13,289	18,032	8,044	1,396	10,277	15,470	15,243	99,828	
平均	1,507	1,107	1,503	670	116	856	1,289	1,270	8,319	1,040

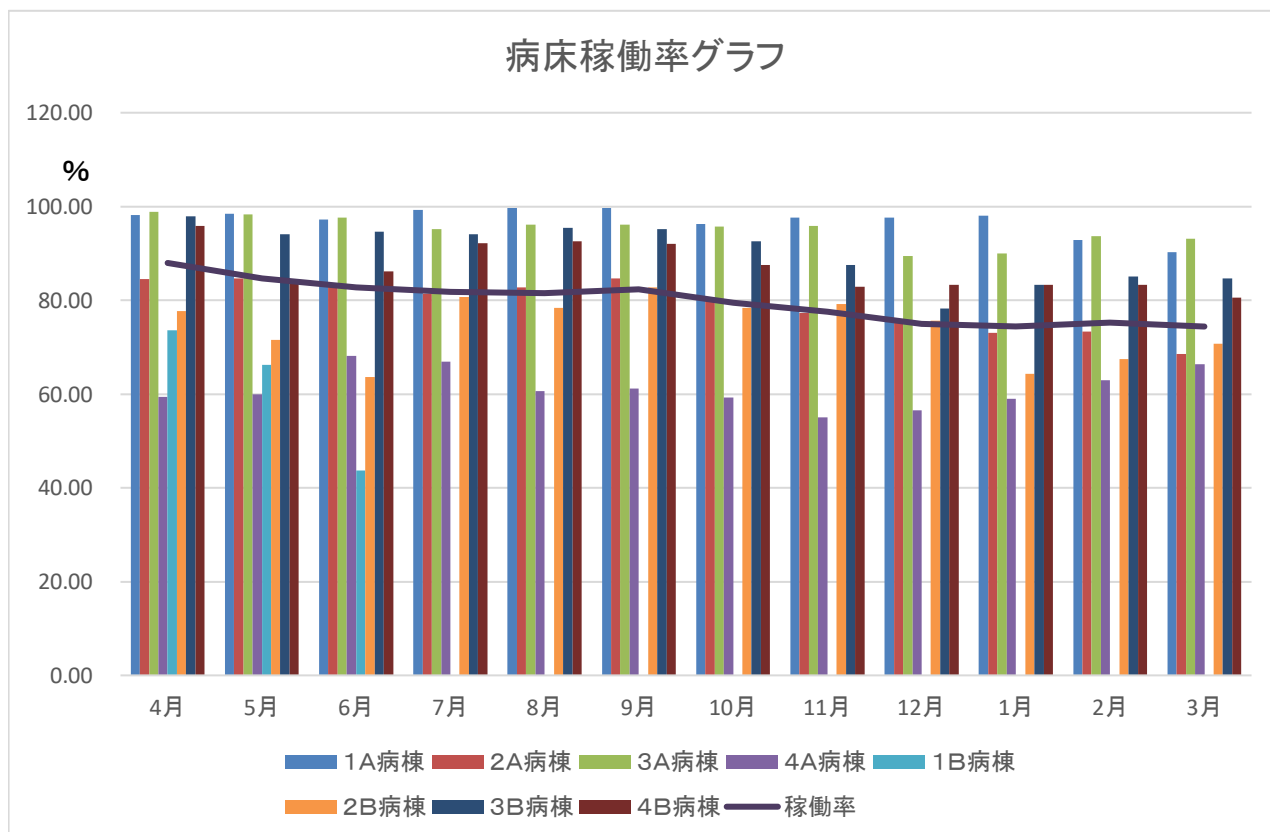
延べ入院患者数グラフ



2. R4年度 入院患者統計

2-3. 病床稼働率

月	1A病棟	2A病棟	3A病棟	4A病棟	1B病棟	2B病棟	3B病棟	4B病棟	稼働率
4月	98.17	84.49	98.91	59.44	73.60	77.63	97.94	95.83	87.96
5月	98.42	84.71	98.33	59.95	66.19	71.56	94.10	84.27	84.63
6月	97.23	82.91	97.68	68.10	43.72	63.61	94.57	86.14	82.78
7月	99.30	81.42	95.16	66.85	0.00	80.73	94.10	92.14	81.85
8月	99.62	82.78	96.15	60.68	0.00	78.34	95.42	92.55	81.57
9月	99.73	84.71	96.09	61.21	0.00	82.76	95.23	92.03	82.28
10月	96.27	80.01	95.78	59.23	0.00	78.44	92.59	87.50	79.40
11月	97.69	77.33	95.88	54.96	0.00	79.14	87.46	82.89	77.55
12月	97.66	75.67	89.45	56.54	0.00	75.64	78.17	83.33	74.92
1月	98.04	73.07	89.95	59.05	0.00	64.35	83.25	83.33	74.41
2月	92.86	73.29	93.68	62.90	0.00	67.48	85.03	83.33	75.22
3月	90.20	68.58	93.11	66.31	0.00	70.71	84.69	80.51	74.39
平均	97.10	79.08	95.01	61.27	15.29	74.20	90.21	86.99	79.75

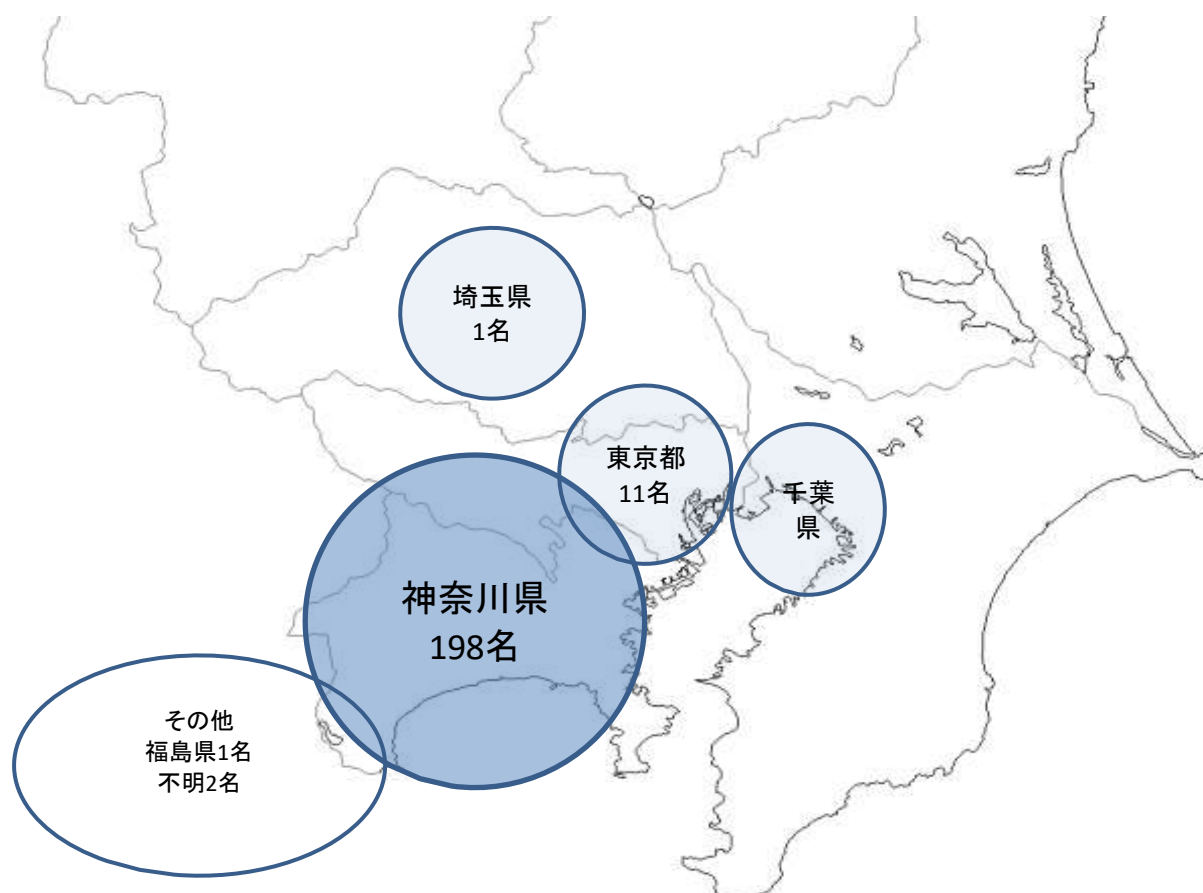
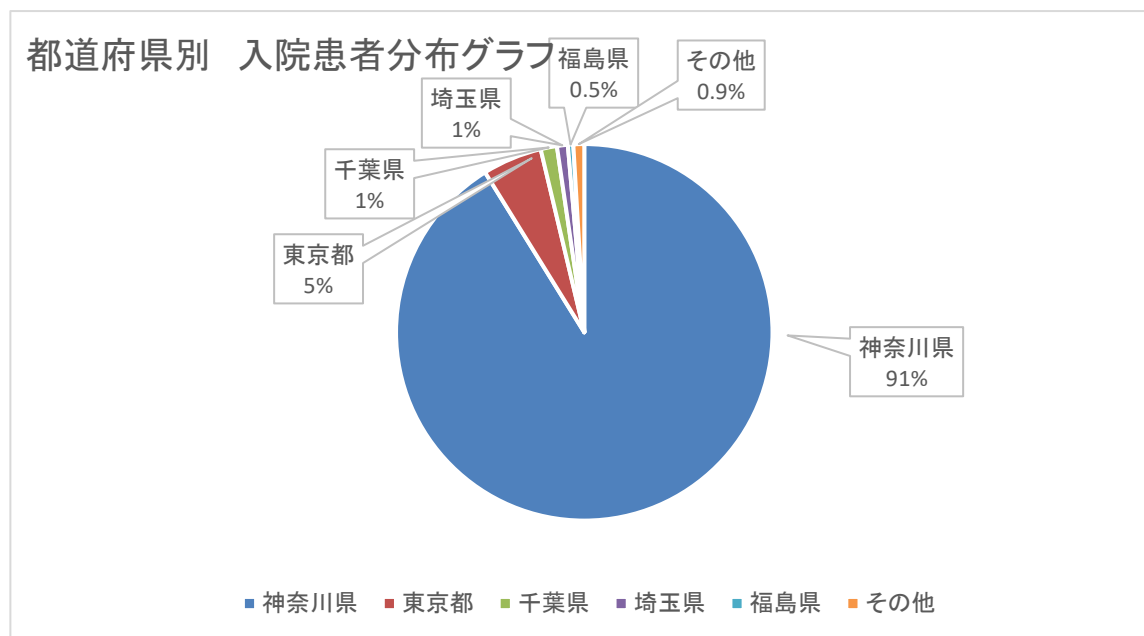


病床稼働率: $\frac{\text{延べ入院患者数}}{\text{稼働病床数} \times \text{月内の日数}}$

2. R4年度 入院患者統計

2-4. 入院患者の地域分布(都道府県別)

都道府県	神奈川県	東京都	千葉県	埼玉県	福島県	その他	総計
退院患者数	196	11	3	2	1	2	215

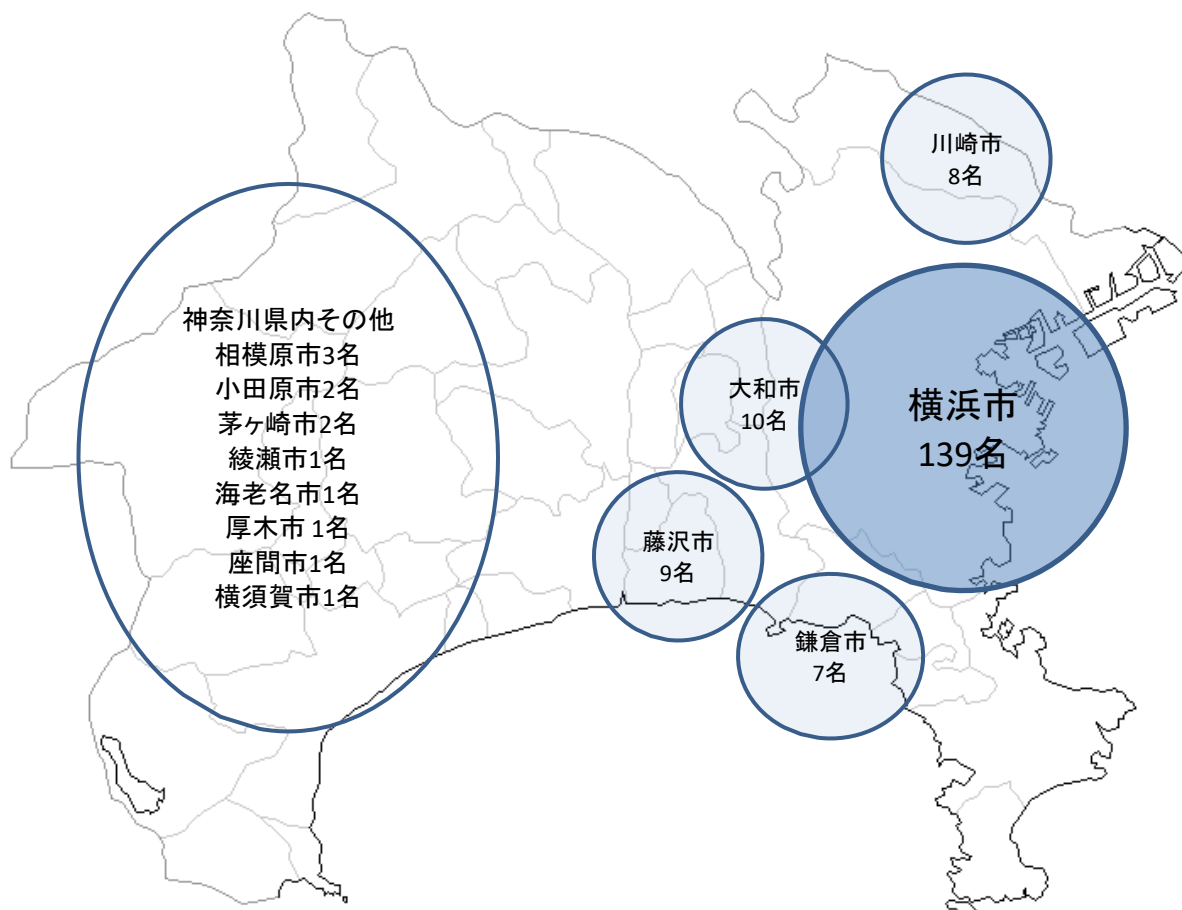
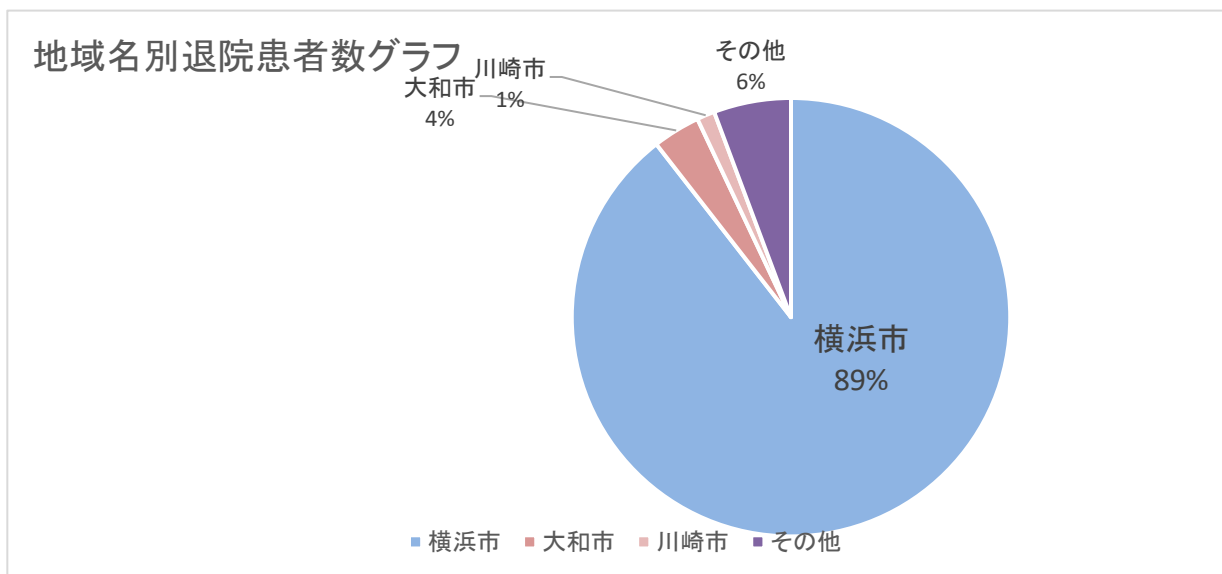


令和4年4月～令和5年3月に退院した患者様の登録地域の集計

2. R4年度 入院患者統計

2-5. 入院患者の地域分布(神奈川県内地域別)

地域名	横浜市															大和市	川崎市	藤沢市	鎌倉市	その他	総計
	瀬谷区	旭区	泉区	保土ヶ谷区	戸塚区	神奈川区	港北区	港南区	金沢区	中区	西区	磯子区	都筑区	その他	小計						
退院患者数	34	22	19	2	7	5	7	3	5	6	6	4	5	8	139	10	8	9	7	12	185

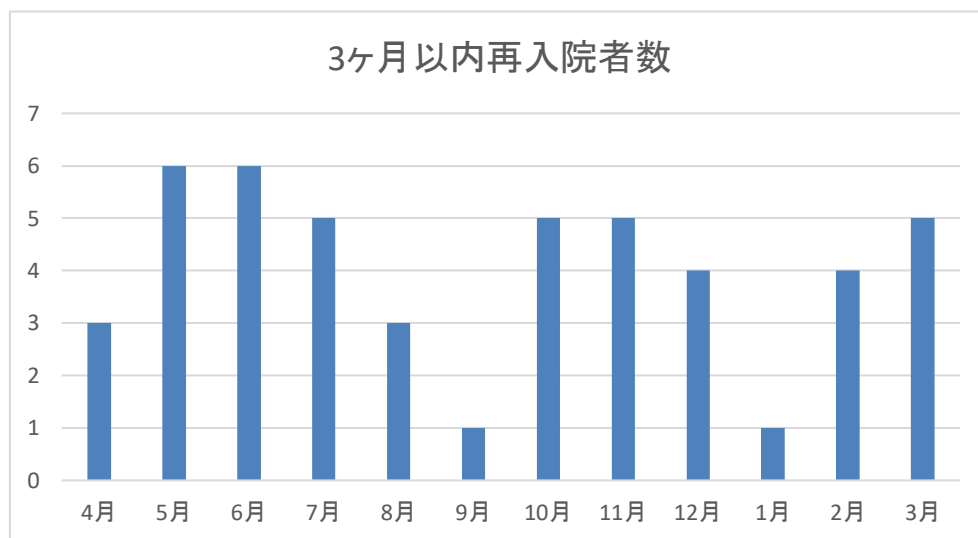


令和4年4月～令和5年3月に退院した患者様の登録地域の集計

2. R4年度 入院患者統計

2-6. 3ヶ月以内再入院者数

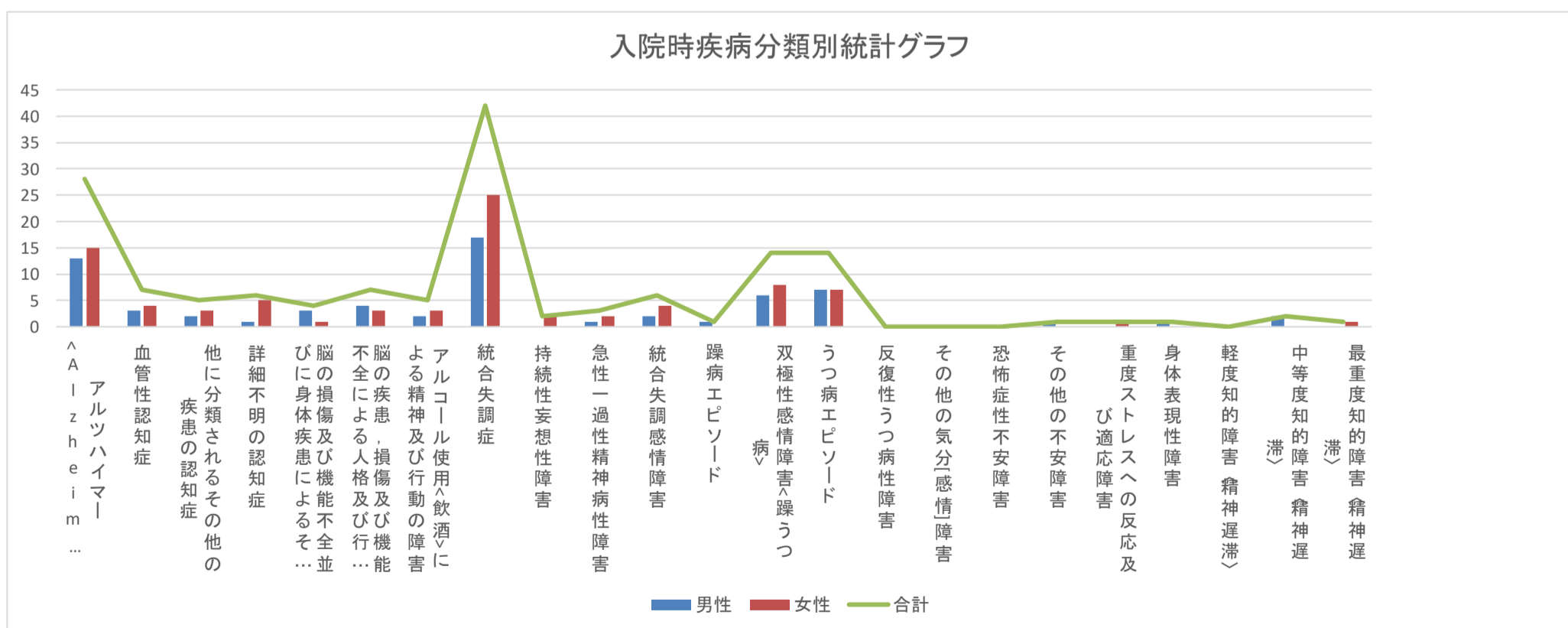
年月	再入院者数
4月	3
5月	6
6月	6
7月	5
8月	3
9月	1
10月	5
11月	5
12月	4
1月	1
2月	4
3月	5



3. R4年度 疾病別統計

3-1. 入院時疾病分類別統計

ICDコード	分類名	診断カテゴリー	男性	女性	合計
F0 0	アルツハイマー<Alzheimer>病の認知症	症状性を含む器質性精神障害	13	15	28
F0 1	血管性認知症	症状性を含む器質性精神障害	3	4	7
F0 2	他に分類されるその他の疾患の認知症	症状性を含む器質性精神障害	2	3	5
F0 3	詳細不明の認知症	症状性を含む器質性精神障害	1	5	6
F0 6	脳の損傷及び機能不全並びに身体疾患によるその他の精神障害	症状性を含む器質性精神障害	3	1	4
F0 7	脳の疾患, 損傷及び機能不全による人格及び行動の障害	症状性を含む器質性精神障害	4	3	7
F1 0	アルコール使用<飲酒>による精神及び行動の障害	精神作用物質使用による精神および行動の障害	2	3	5
F2 0	統合失調症	統合失調症、統合失調型障害および妄想性障害	17	25	42
F2 2	持続性妄想性障害	統合失調症、統合失調型障害および妄想性障害	0	2	2
F2 3	急性一過性精神病性障害	統合失調症、統合失調型障害および妄想性障害	1	2	3
F2 5	統合失調感情障害	統合失調症、統合失調型障害および妄想性障害	2	4	6
F3 0	躁病エピソード	気分(感情)障害	1	0	1
F3 1	双極性感情障害<躁うつ病>	気分(感情)障害	6	8	14
F3 2	うつ病エピソード	気分(感情)障害	7	7	14
F3 3	反復性うつ病性障害	気分(感情)障害	0	0	0
F3 8	その他の気分[感情]障害	気分(感情)障害	0	0	0
F4 0	恐怖症性不安障害	神経性障害、ストレス関連障害および身体表現性障害	0	0	0
F4 1	その他の不安障害	神経性障害、ストレス関連障害および身体表現性障害	1	0	1
F4 3	重度ストレスへの反応及び適応障害	神経性障害、ストレス関連障害および身体表現性障害	0	1	1
F4 5	身体表現性障害	神経性障害、ストレス関連障害および身体表現性障害	1	0	1
F7 0	軽度知的障害<精神遅滞>	精神遅滞[知的障害]	0	0	0
F7 1	中等度知的障害<精神遅滞>	精神遅滞[知的障害]	2	0	2
F7 3	最重度知的障害<精神遅滞>	精神遅滞[知的障害]	0	1	1
合計			66	84	150

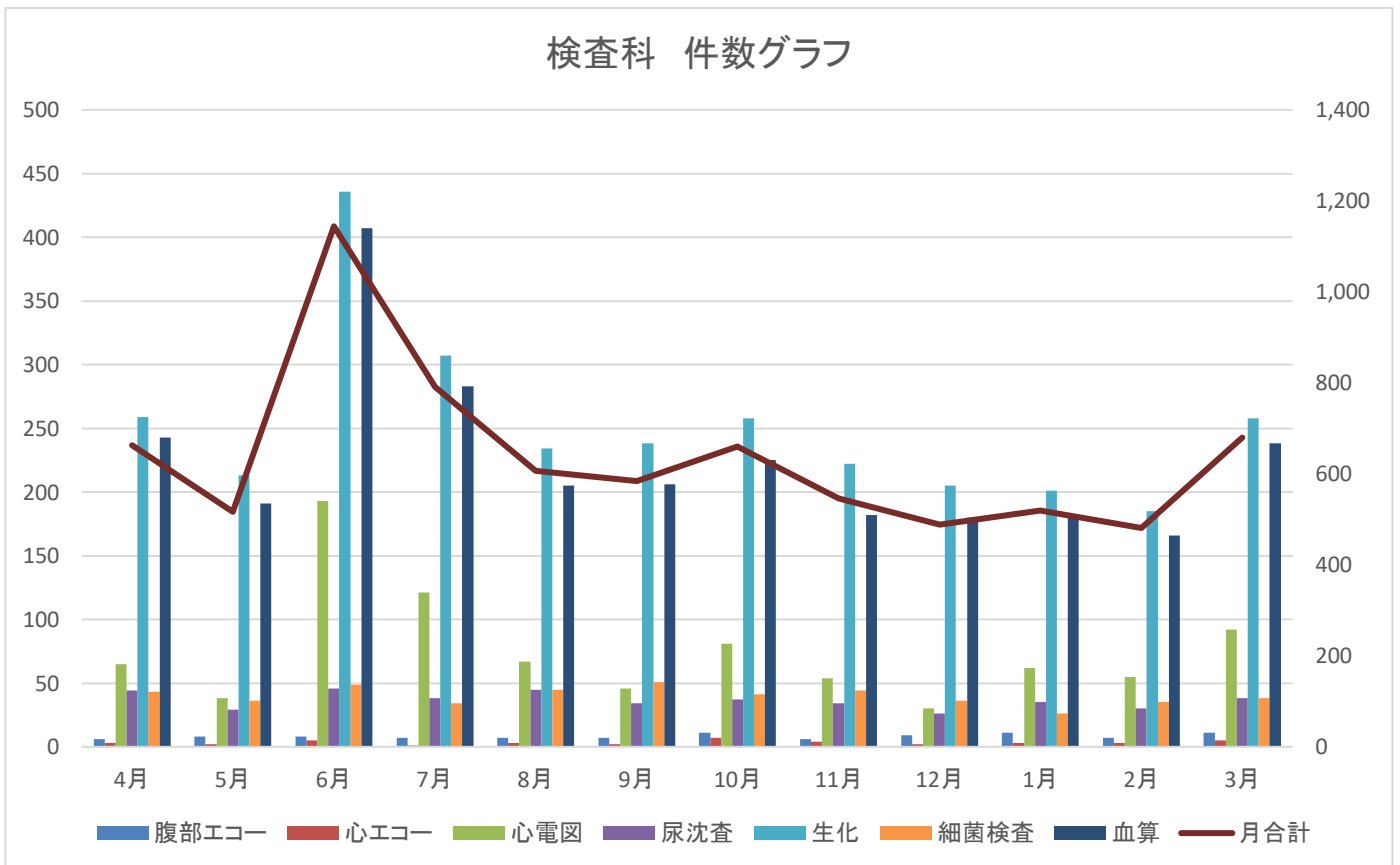


入院患者様の疾病名をICDコードに基づいて分類

4. R4年度 検査件数

4-1. 検査科件数

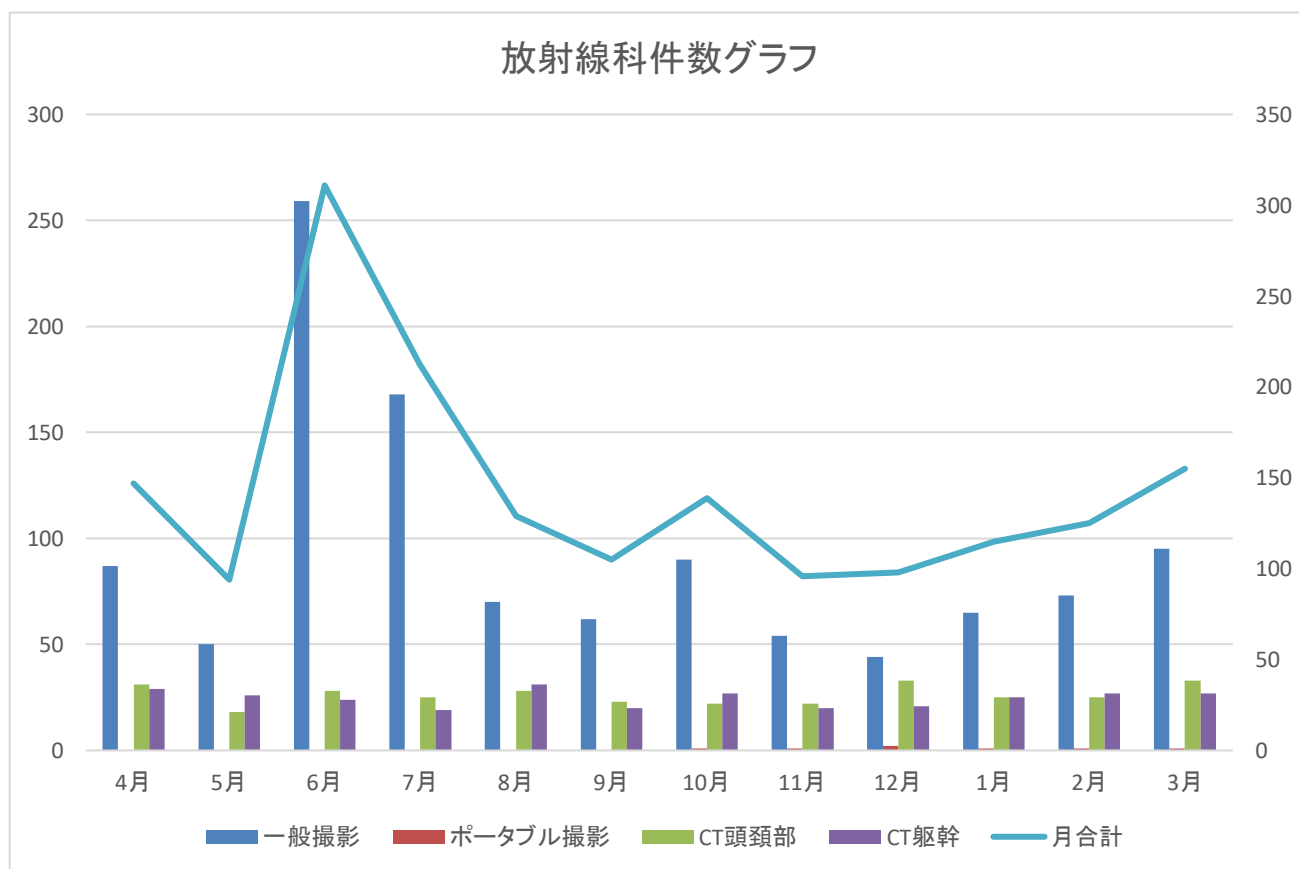
月	腹部エコー	心エコー	心電図	尿沈査	生化	細菌検査	血算	月合計
4月	6	3	65	44	259	43	243	663
5月	8	2	38	29	213	36	191	517
6月	8	5	193	46	436	49	407	1,144
7月	7	1	121	38	307	34	283	791
8月	7	3	67	45	234	45	205	606
9月	7	2	46	34	238	51	206	584
10月	11	7	81	37	258	41	225	660
11月	6	4	54	34	222	44	182	546
12月	9	2	30	26	205	36	180	488
1月	11	3	62	35	201	26	181	519
2月	7	3	55	30	185	35	166	481
3月	11	5	92	38	258	38	238	680
合計	98	40	904	436	3,016	478	2,707	7,679



4. R4年度 撮影件数

4-2. 放射線科件数

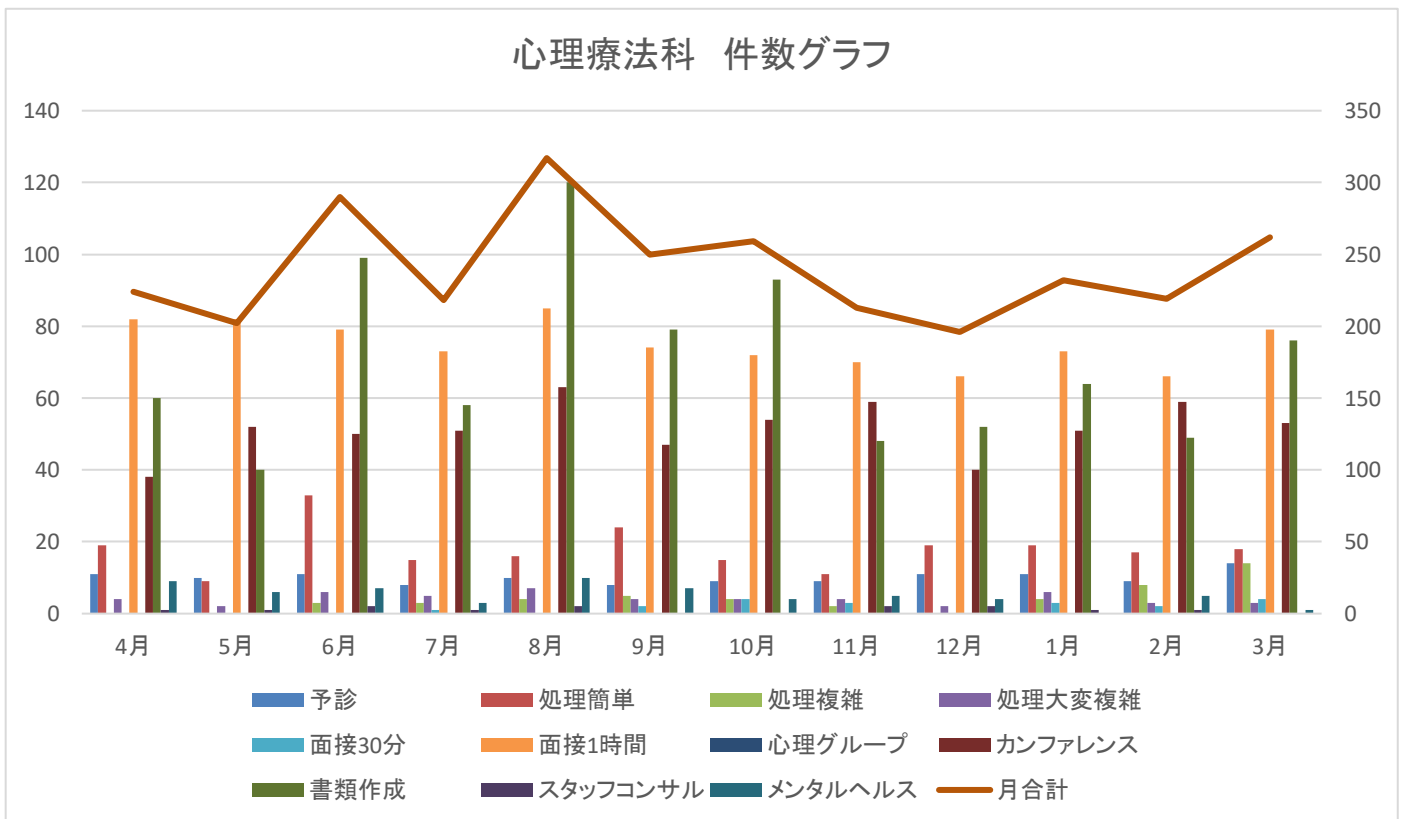
月	一般撮影	ポータブル撮影	CT頭頸部	CT躯幹	月合計
4月	87	0	31	29	147
5月	50	0	18	26	94
6月	259	0	28	24	311
7月	168	0	25	19	212
8月	70	0	28	31	129
9月	62	0	23	20	105
10月	90	1	22	27	139
11月	54	1	22	20	96
12月	44	2	33	21	98
1月	65	1	25	25	115
2月	73	1	25	27	125
3月	95	1	33	27	155
合計	1,117	7	313	296	1,726



4. R4年度 検査件数

4-3. 心理療法科件数

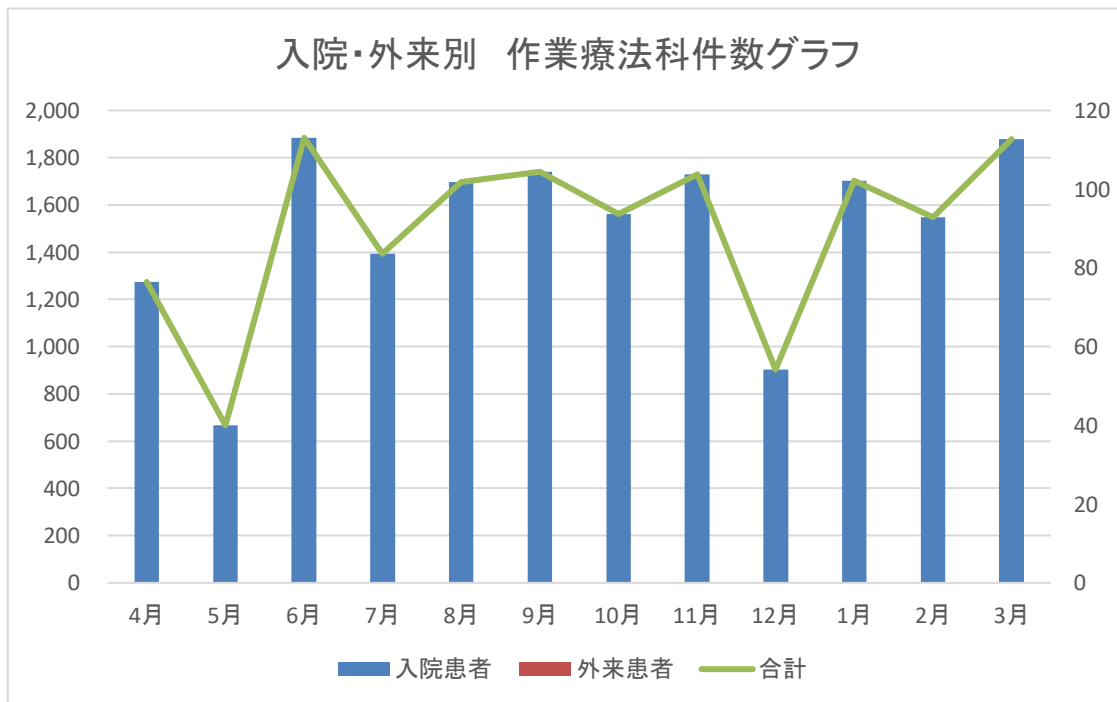
月	予診	処理簡単	処理複雑	処理大変複雑	面接30分	面接1時間	心理グループ	カンファレンス	書類作成	スタッフコンサル	メンタルヘルス	月合計
4月	11	19	0	4	0	82	0	38	60	1	9	224
5月	10	9	0	2	0	82	0	52	40	1	6	202
6月	11	33	3	6	0	79	0	50	99	2	7	290
7月	8	15	3	5	1	73	0	51	58	1	3	218
8月	10	16	4	7	0	85	0	63	120	2	10	317
9月	8	24	5	4	2	74	0	47	79	0	7	250
10月	9	15	4	4	4	72	0	54	93	0	4	259
11月	9	11	2	4	3	70	0	59	48	2	5	213
12月	11	19	0	2	0	66	0	40	52	2	4	196
1月	11	19	4	6	3	73	0	51	64	1	0	232
2月	9	17	8	3	2	66	0	59	49	1	5	219
3月	14	18	14	3	4	79	0	53	76	0	1	262
合計	121	215	47	50	19	901	0	617	838	13	61	2,882



5. R4年度 リハビリ件数

5-1. 作業療法科件数

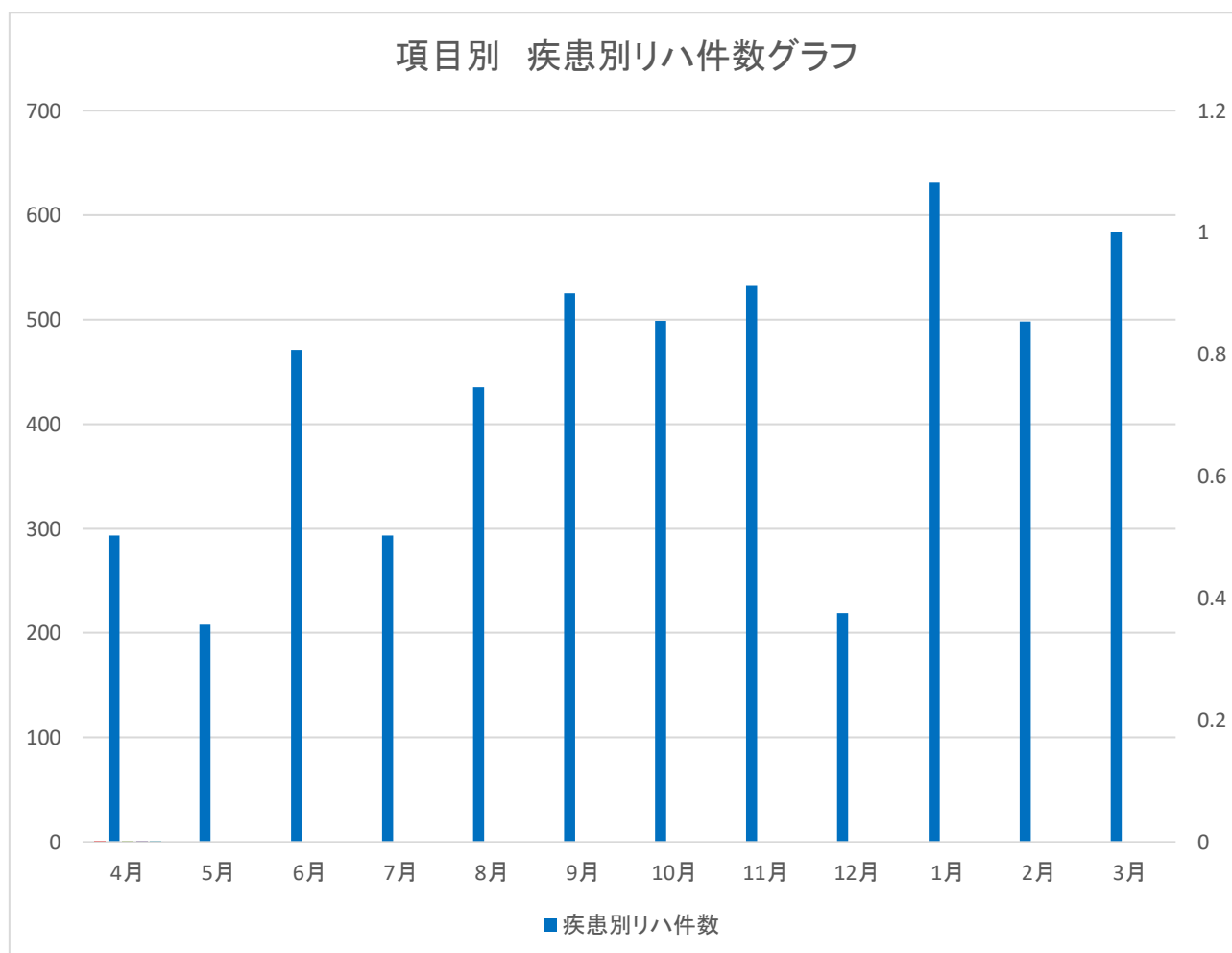
月	入院患者	外来患者	合計
4月	1,274	0	1,274
5月	667	0	667
6月	1,884	0	1,884
7月	1,394	0	1,394
8月	1,698	0	1,698
9月	1,741	0	1,741
10月	1,561	0	1,561
11月	1,730	0	1,730
12月	903	0	903
1月	1,702	0	1,702
2月	1,549	0	1,549
3月	1,878	0	1,878
合計	17,981	0	17,981



5. R4年度 リハビリ件数

5-2. 疾患別リハ件数

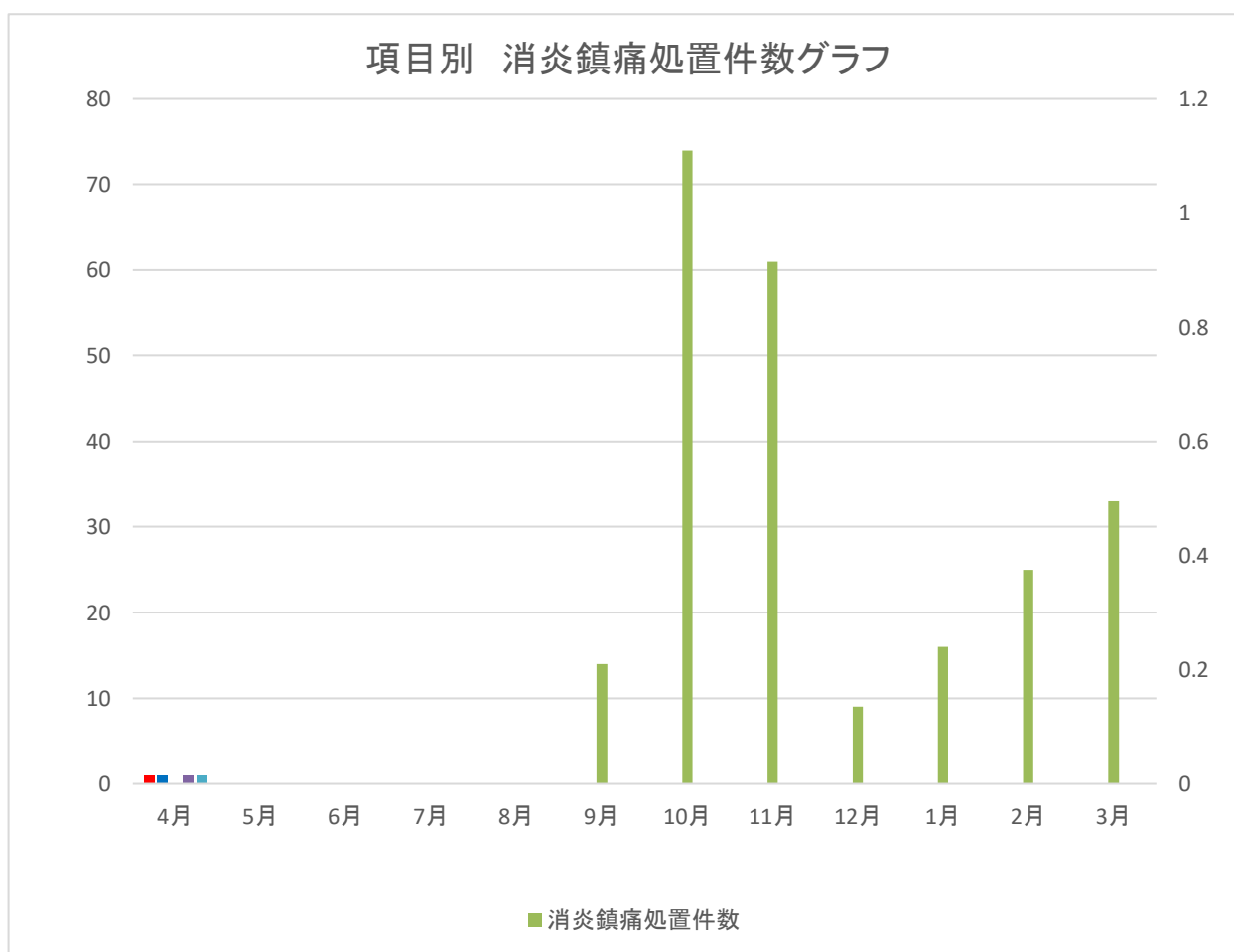
月	疾患別リハ件数
4月	293
5月	208
6月	471
7月	293
8月	435
9月	525
10月	499
11月	532
12月	219
1月	632
2月	498
3月	584
合計	5,189



5. R4年度 リハビリ件数

5-3. 消炎鎮痛処置件数

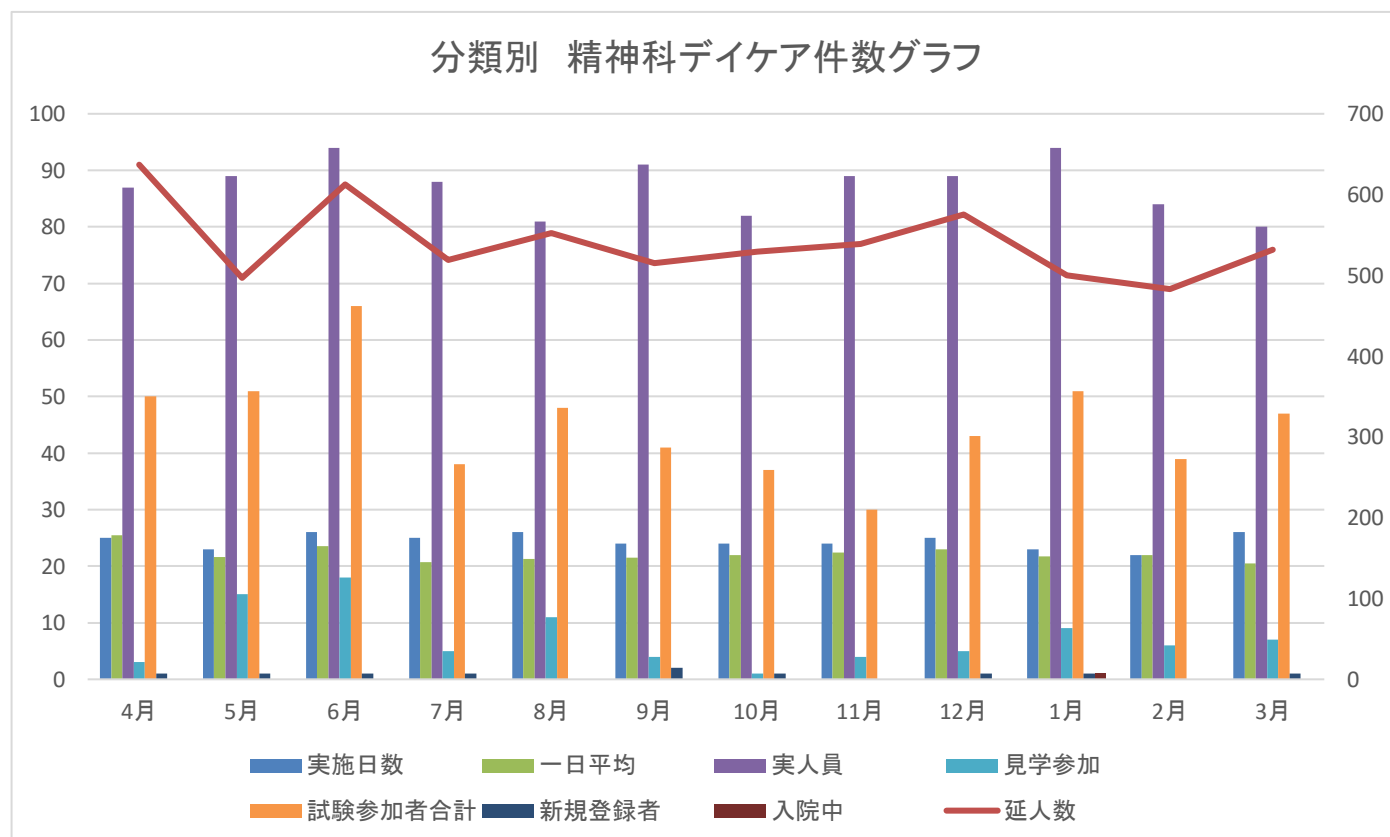
月	消炎鎮痛処置件数
4月	0
5月	0
6月	0
7月	0
8月	0
9月	14
10月	74
11月	61
12月	9
1月	16
2月	25
3月	33
合計	232



5. R4年度 リハビリ件数

5-4. 精神科デイケア件数

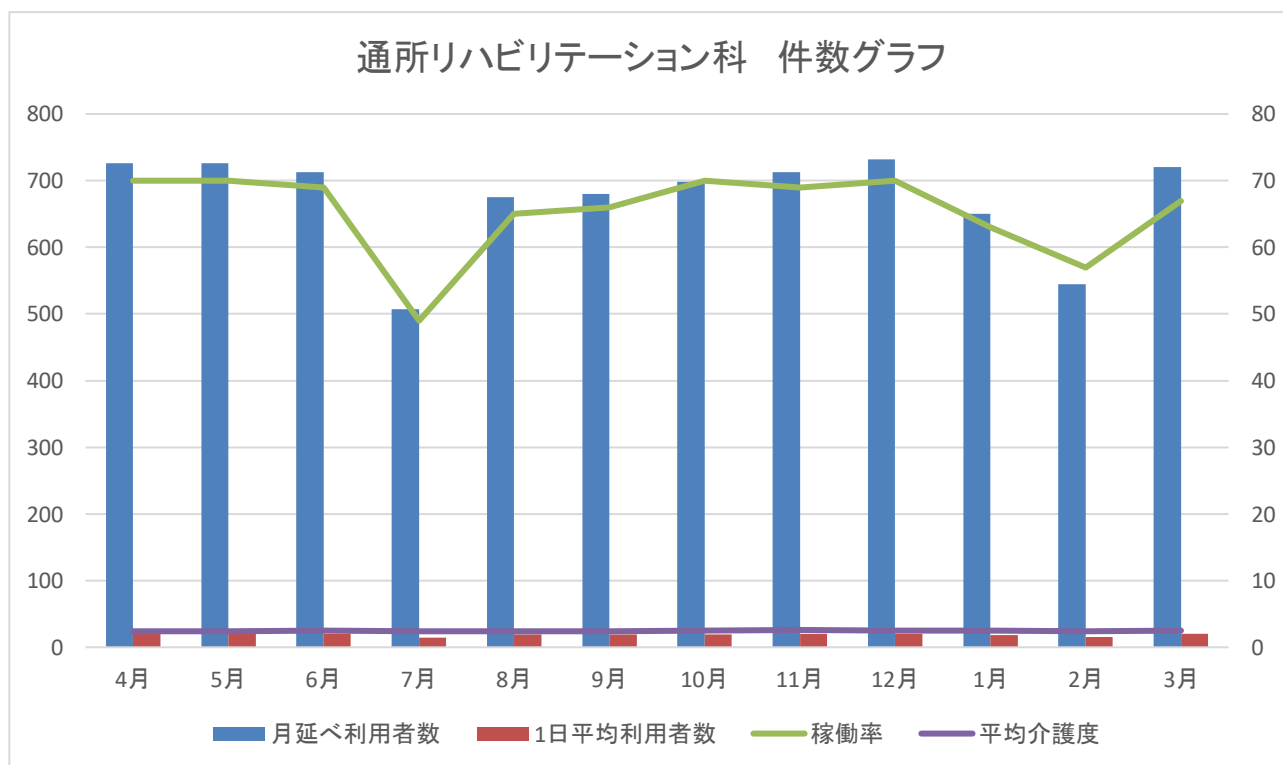
月	実施日数	延人数	一日平均	実人員	見学参加	試験参加者合計	新規登録者	入院中
4月	25	637	25.5	87	3	50	1	0
5月	23	497	21.6	89	15	51	1	0
6月	26	613	23.6	94	18	66	1	0
7月	25	519	20.8	88	5	38	1	0
8月	26	552	21.2	81	11	48	0	0
9月	24	515	21.5	91	4	41	2	0
10月	24	529	22.0	82	1	37	1	0
11月	24	539	22.5	89	4	30	0	0
12月	25	575	23.0	89	5	43	1	0
1月	23	500	21.7	94	9	51	1	1
2月	22	483	22.0	84	6	39	0	0
3月	26	532	20.5	80	7	47	1	0
合計	293	6,491		1,048	88	541	10	1
平均			22.1					



5. R4年度 リハビリ件数

5-5. 通所リハビリテーション件数

月	月延べ利用者数	1日平均利用者数	稼働率	平均介護度
4月	726	27	70	2.4
5月	726	20	70	2.4
6月	713	20	69	2.5
7月	507	14	49	2.4
8月	675	19	65	2.4
9月	680	19	66	2.4
10月	698	19	70	2.5
11月	713	20	69	2.6
12月	732	20	70	2.5
1月	650	18	63	2.5
2月	545	15	57	2.4
3月	720	20	67	2.5
合計	8,085			
平均		19	65	2

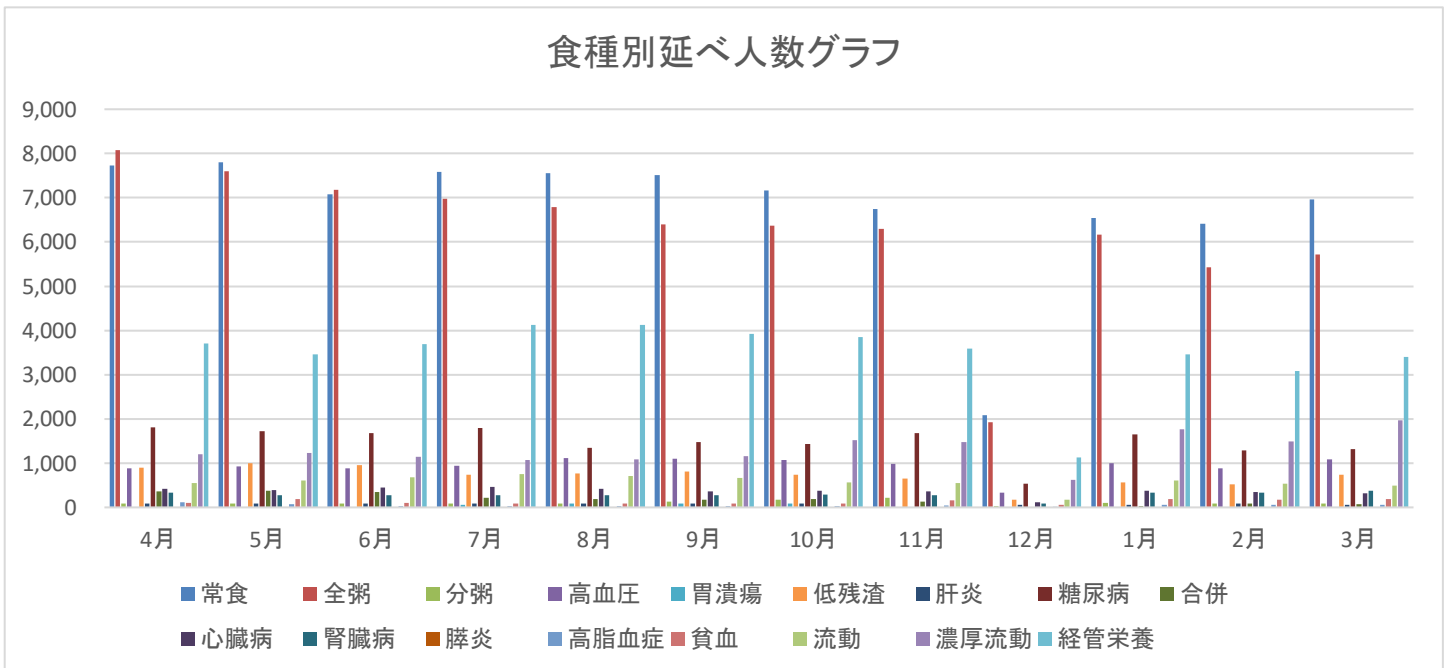


6. R4年度 栄養科

6-1. 食種別 延べ人数表

月	常食	全粥	分粥	高血圧	胃潰瘍	低残渣	肝炎	糖尿病	合併	心臓病	腎臓病	膵炎	高脂血症	貧血	流動	濃厚流動	経管栄養
4月	7,734	8,074	90	880	0	900	90	1,803	360	422	338	0	118	100	552	1,197	3,703
5月	7,798	7,602	93	929	0	995	93	1,726	372	391	279	0	74	187	611	1,225	3,462
6月	7,075	7,178	90	889	0	949	90	1,672	341	450	270	0	31	105	681	1,136	3,692
7月	7,581	6,977	93	945	52	744	93	1,795	215	458	279	0	29	93	754	1,064	4,121
8月	7,561	6,784	93	1,110	93	772	93	1,352	186	426	279	0	28	93	714	1,082	4,120
9月	7,513	6,397	133	1,093	90	810	90	1,477	179	358	270	0	29	90	667	1,154	3,915
10月	7,160	6,367	178	1,076	90	742	93	1,435	186	372	289	0	29	92	558	1,522	3,855
11月	6,738	6,290	211	990	0	648	0	1,672	135	360	270	0	47	152	544	1,477	3,588
12月	2087	1924	30	330	0	180	55	540	0	115	90	0	20	60	180	618	1131
1月	6536	6159	97	1002	0	558	62	1656	34	372	333	0	62	186	613	1762	3465
2月	6408	5434	86	883	0	524	84	1285	84	351	336	0	56	168	541	1493	3089
3月	6958	5722	93	1089	0	736	59	1318	65	315	372	0	63	186	491	1969	3396
合計	81,149	74,908	1,287	11,216	325	8,558	902	17,731	2,157	4,390	3,405	0	586	1,512	6,906	15,699	41,537

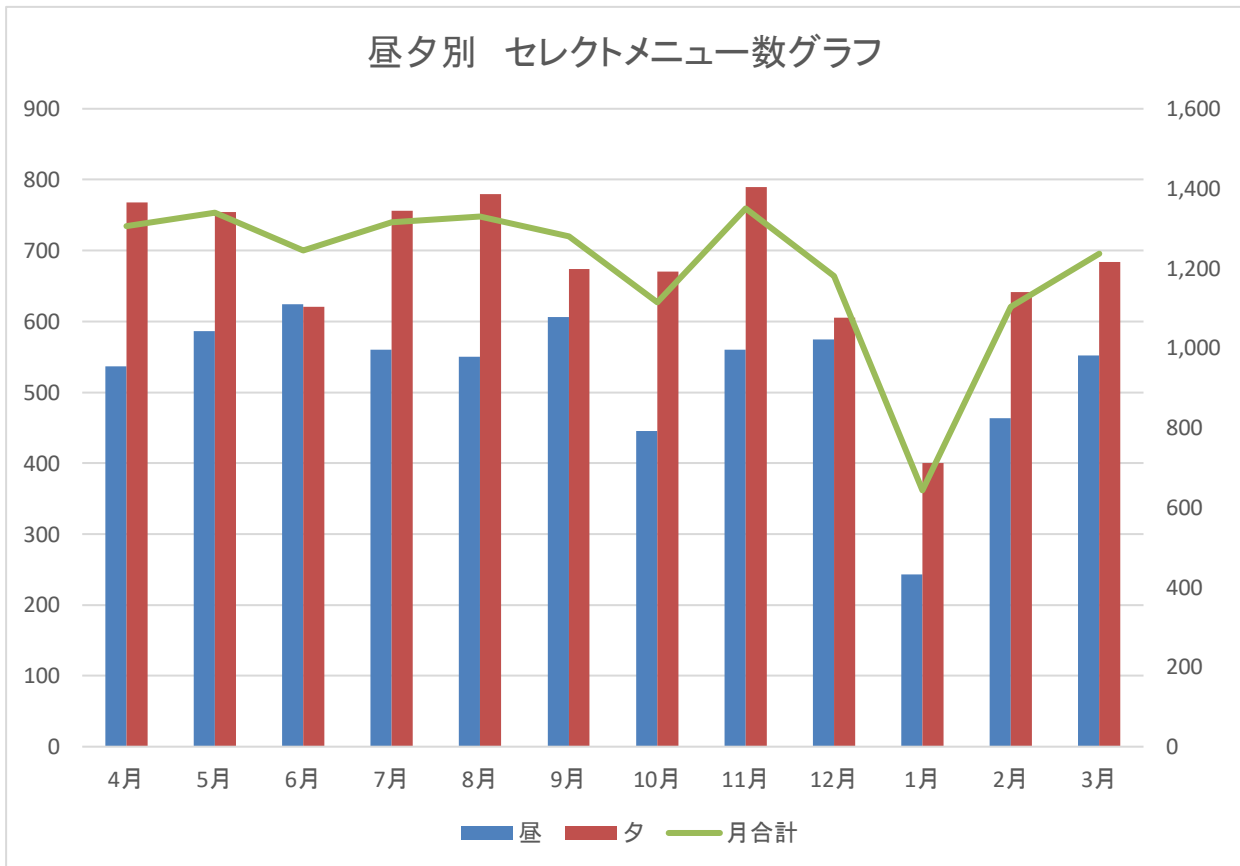
食種別延べ人数グラフ



6. R4年度 栄養科

6-2. セレクトメニュー数

月	昼	夕	月合計
4月	537	768	1,305
5月	586	754	1,340
6月	624	621	1,245
7月	560	756	1,316
8月	550	780	1,330
9月	606	674	1,280
10月	445	670	1,115
11月	560	790	1,350
12月	575	605	1,180
1月	243	400	643
2月	463	641	1,104
3月	552	684	1,236
合計	6,301	8,143	14,444

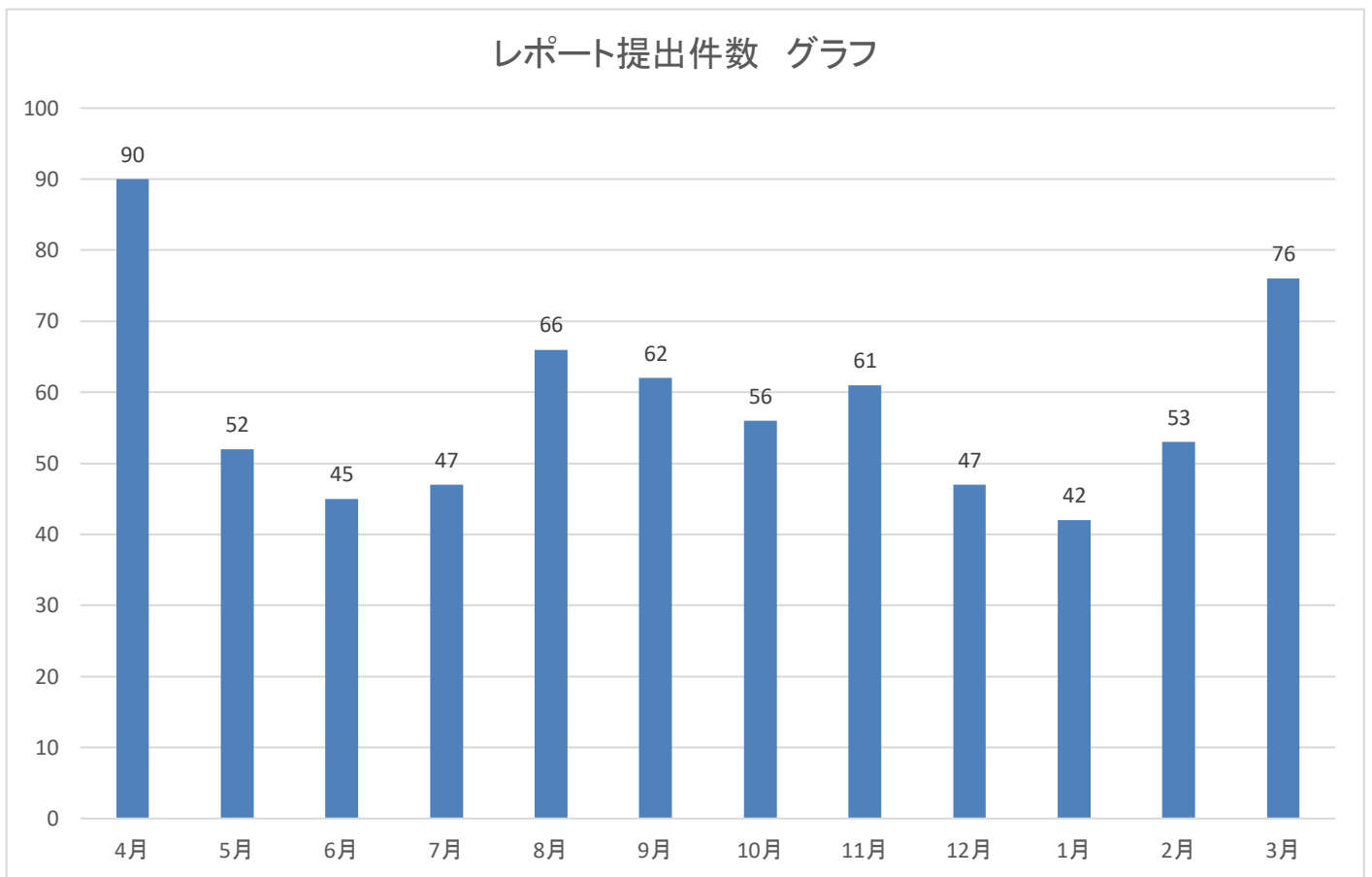


セレクトメニュー： 魚又は肉あるいは洋風又は和風から選択、 別途追加料金あり

7. R4年度 安全管理

7-1. レポート提出件数

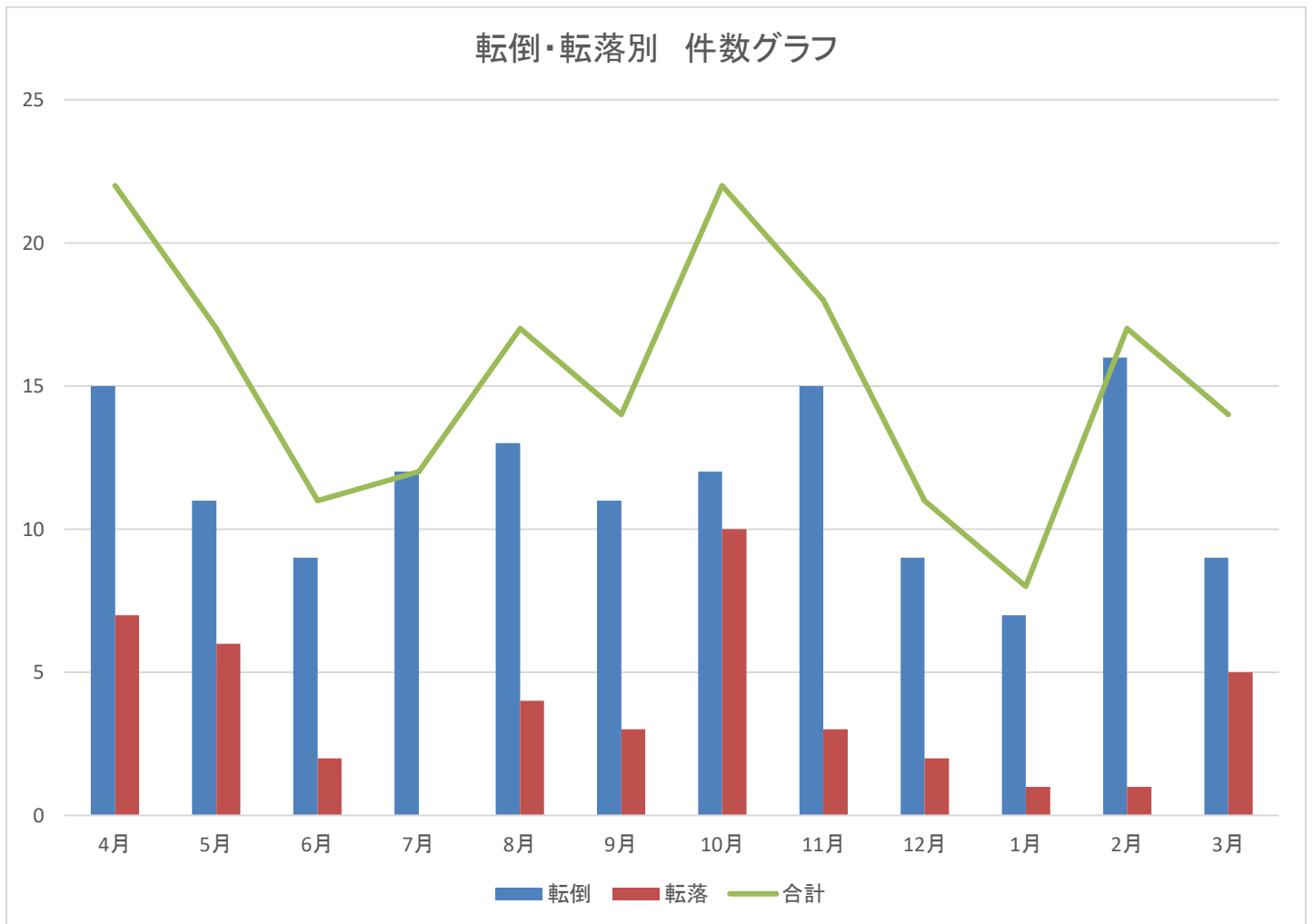
月	4月	5月	6月	7月	8月	9月	10月	11月	12月	1月	2月	3月	合計
件数	90	52	45	47	66	62	56	61	47	42	53	76	697



7. R4年度 安全管理

7-2. 入院中の転倒・転落別件数

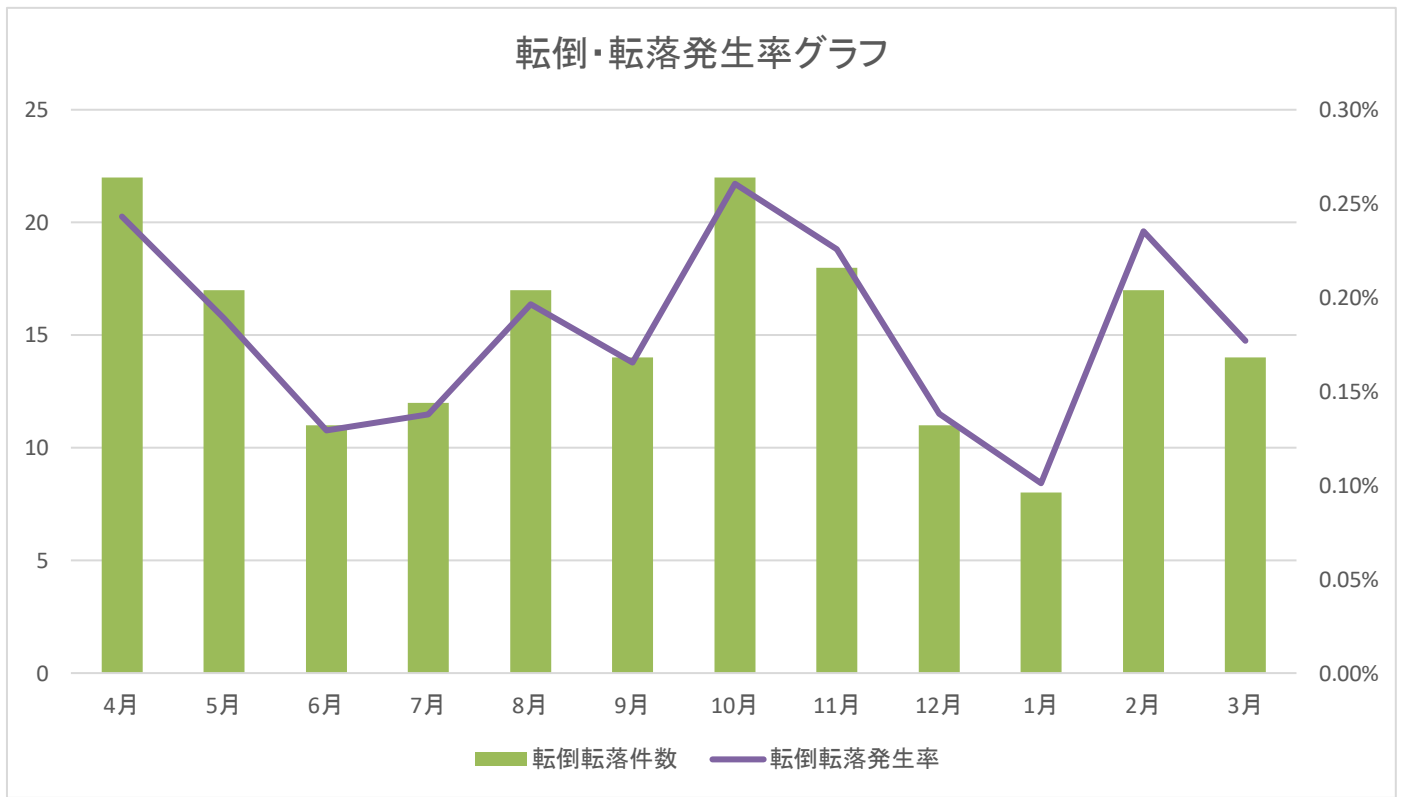
種類	4月	5月	6月	7月	8月	9月	10月	11月	12月	1月	2月	3月	合計
転倒	15	11	9	12	13	11	12	15	9	7	16	9	139
転落	7	6	2		4	3	10	3	2	1	1	5	44
合計	22	17	11	12	17	14	22	18	11	8	17	14	183



7. R4年度 安全管理

7-3. 入院中の転倒・転落発生率

月	4月	5月	6月	7月	8月	9月	10月	11月	12月	1月	2月	3月	合計
転倒転落 件数	22	17	11	12	17	14	22	18	11	8	17	14	183
入院のべ 患者数	9,051	8,999	8,518	8,703	8,657	8,466	8,443	7,978	7,966	7,912	7,225	7,910	99,828
転倒転落 発生率	0.24%	0.19%	0.13%	0.14%	0.20%	0.17%	0.26%	0.23%	0.14%	0.10%	0.24%	0.18%	0.18%

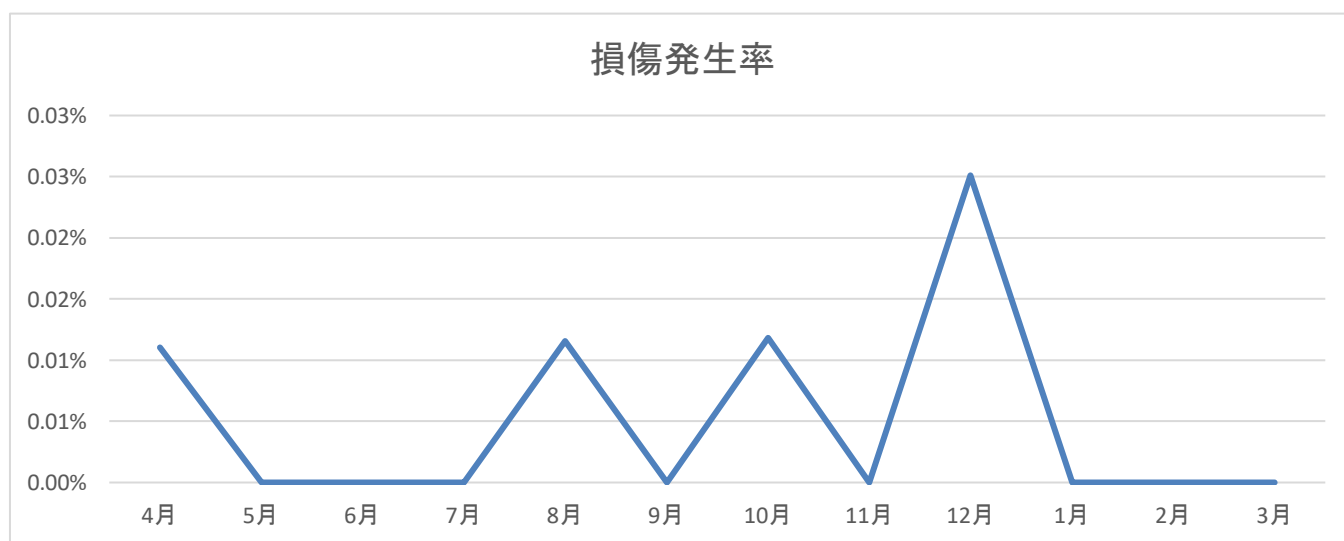
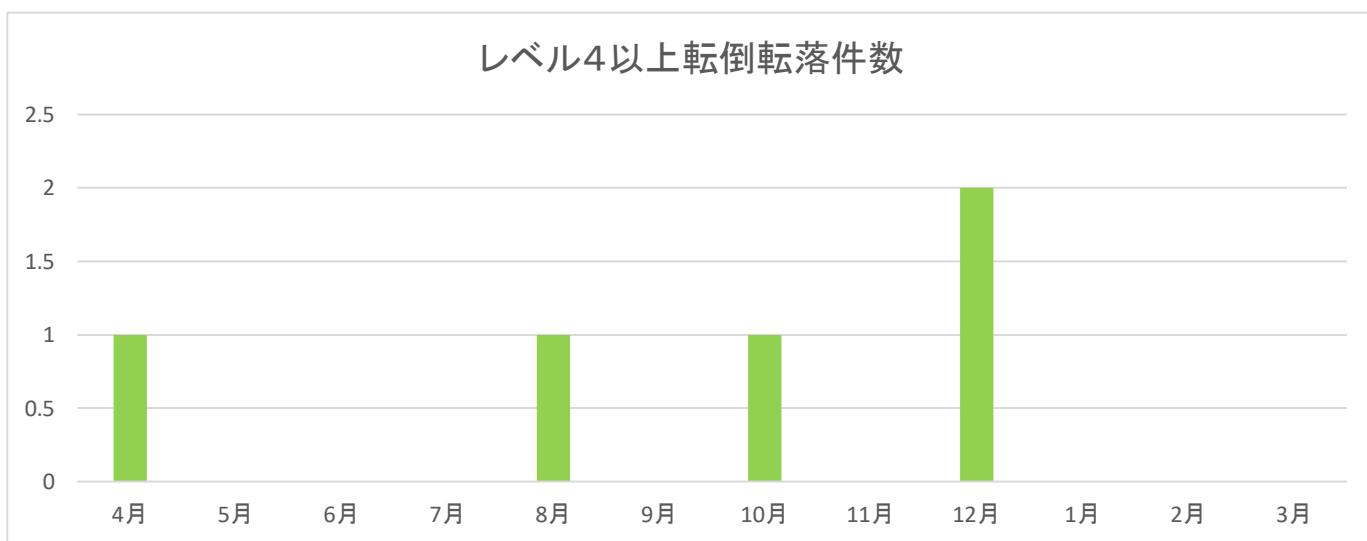


転倒・転落発生率: 転倒・転落件数 / 入院のべ患者数

7. R4年度 安全管理

7-4. レベル4以上の転倒・転落

月	4月	5月	6月	7月	8月	9月	10月	11月	12月	1月	2月	3月	合計
レベル4以上転倒転落件数	1	0	0	0	1	0	1	0	2	0	0	0	5
入院のべ患者数	9,051	8,999	8,518	8,703	8,657	8,466	8,443	7,978	7,966	7,912	7,225	7,910	99,828
発生率	0.01%	0.00%	0.00%	0.00%	0.01%	0.00%	0.01%	0.00%	0.03%	0.00%	0.00%	0.00%	0.01%

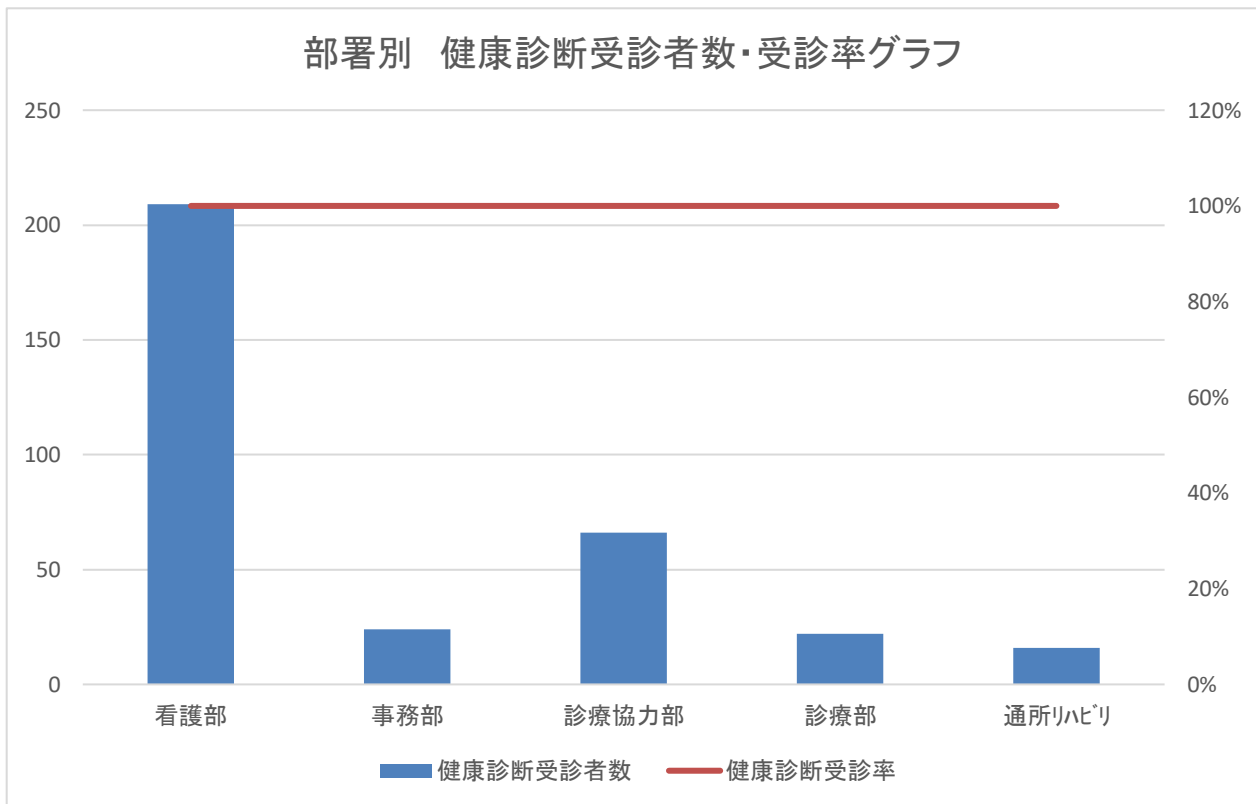


■ 損傷発生率: 転倒・転落のうちレベル4以上の件数 / 入院のべ患者数

8. R4年度 職場環境

8-1. 健康診断受診率

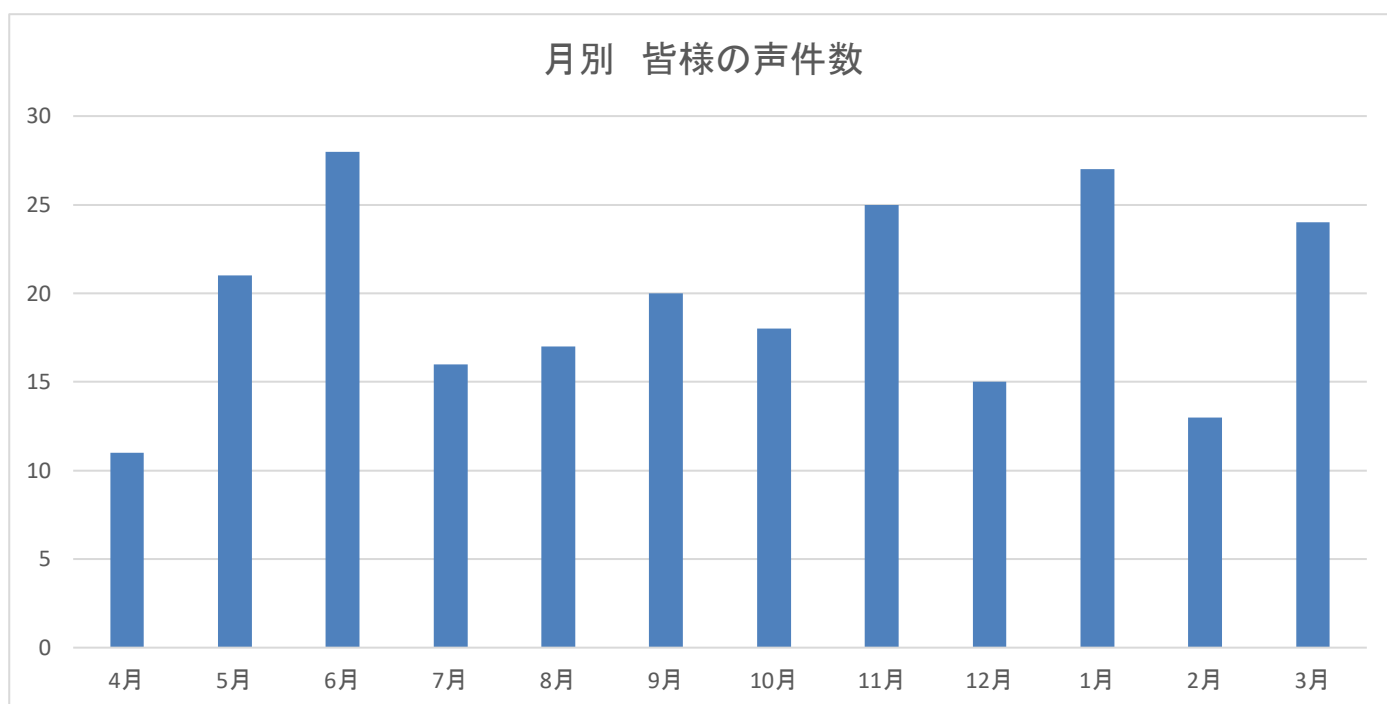
令和3年6-7月	対象常勤職員数	健康診断受診者数	健康診断受診率
看護部	209	209	100%
事務部	24	24	100%
診療協力部	66	66	100%
診療部	22	22	100%
通所リハビリ	16	16	100%
合計	337	337	
率			100%



9. R4年度 患者様の声

9-1. 皆様の声件数

月	4月	5月	6月	7月	8月	9月	10月	11月	12月	1月	2月	3月	合計
患者様の声件数	11	21	28	16	17	20	18	25	15	27	13	24	235



■皆様の声ポストは、外来ロビー・作業療法室・各病棟に設置