

令和3年度
診療実績

医療法人社団哺育会
横浜相原病院

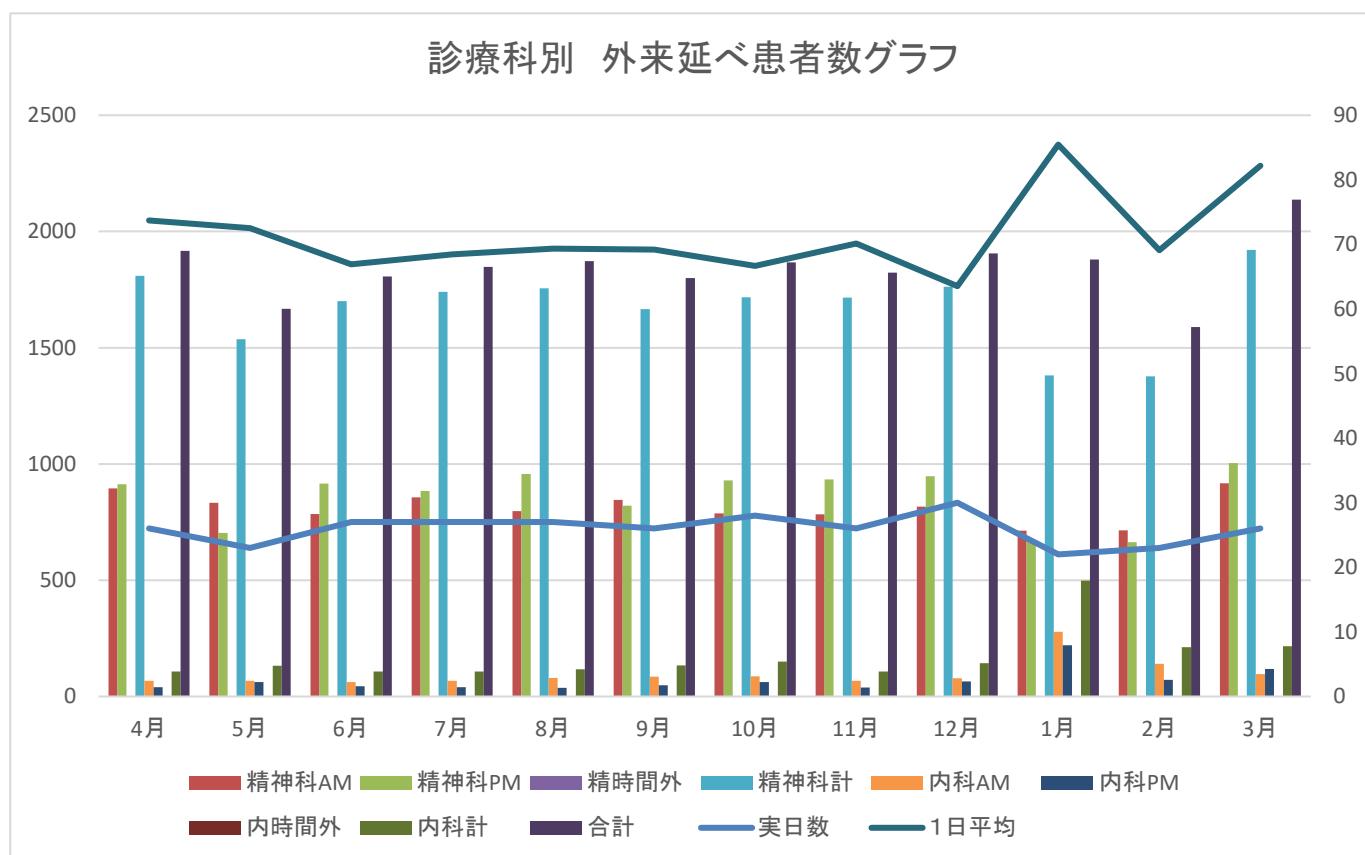
目次

	ページ
1. 外来患者統計	
1-1. 外来延べ患者数	1
2. 入院患者統計	
2-1. 新規入院患者数(入院形態別)	2
2-2. 延べ入院患者数(病棟別)	3
2-3. 病床稼働率	4
2-4. 入院患者の地域分布(都道府県別)	5
2-5. 入院患者の地域分布(神奈川県内地域別)	6
2-6. 3ヶ月以内再入院者数	7
3. 疾病別統計	
3-1. 入院時疾病分類別統計	8
4. 検査件数	
4-1. 検査科件数	9
4-2. 放射線科件数	10
4-3. 心理療法科件数	11
5. リハビリ件数	
5-1. 作業療法科件数	12
5-2. 疾患別リハ件数	13
5-3. 精神科デイケア件数	14
5-4. 通所リハビリテーション件数	15
6. 栄養科	
6-1. 食種別延べ人数表	16
6-2. セレクトメニュー数	17
7. 安全管理	
7-1. レポート提出件数	18
7-2. 入院中の転倒・転落件数	19
7-3. 入院中の転倒・転落発生率	20
7-4. レベル4以上の転倒・転落	21
8. 職場環境	
8-1. 健康診断受診率	22
9. 患者様の声	
9-1. 皆様の声件数	23

1. R3年度 外来患者統計

1-1. 外来延べ患者数

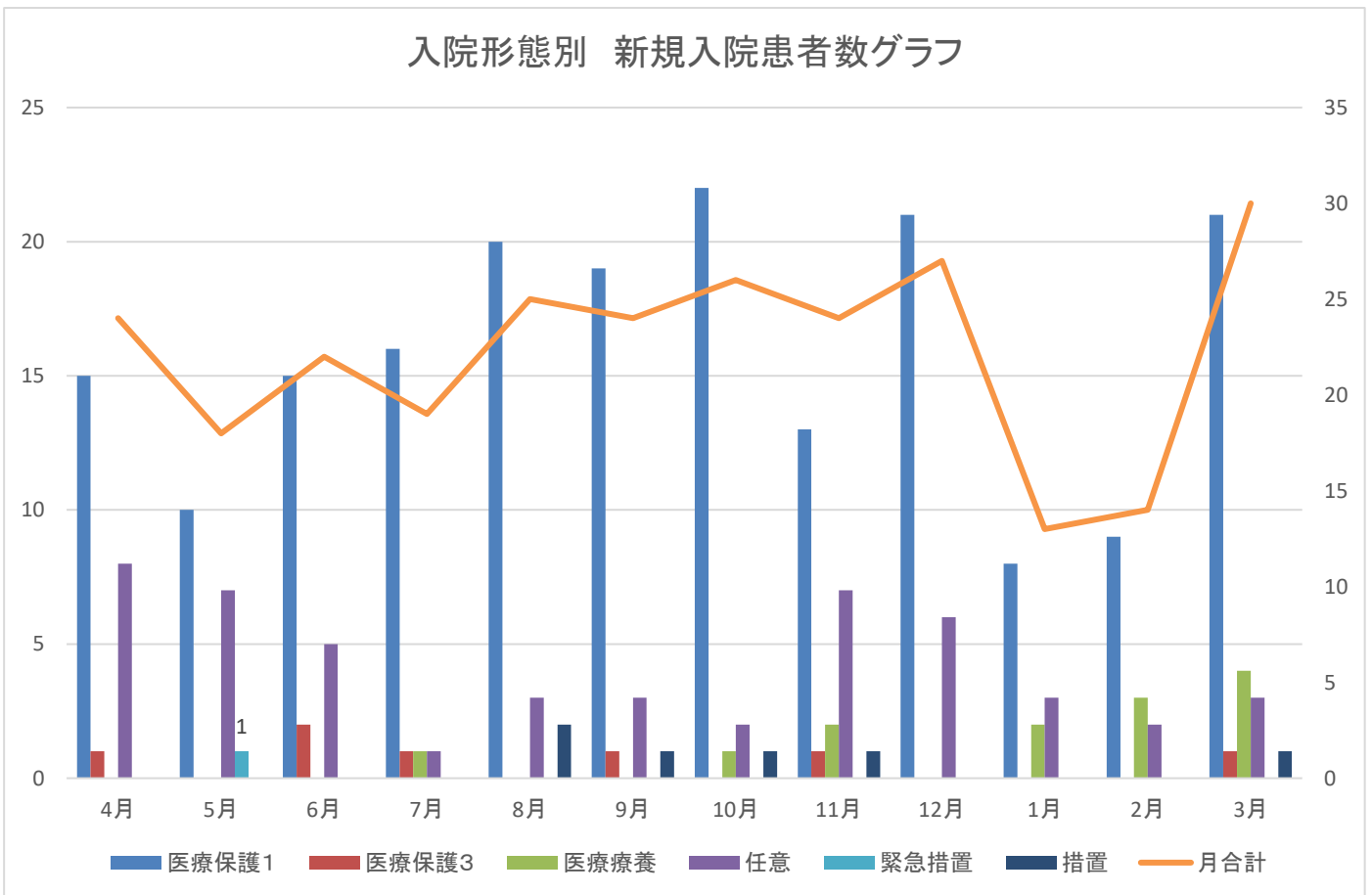
月	実日数	精神科AM	精神科PM	精時間外	精神科計	内科AM	内科PM	内時間外	内科計	合計	1日平均
4月	26	895	913	1	1809	68	40	0	108	1917	73.73
5月	23	833	703	0	1536	68	62	2	132	1668	72.52
6月	27	785	915	0	1700	62	44	1	107	1807	66.93
7月	27	856	884	0	1740	68	40	0	108	1848	68.44
8月	27	797	957	1	1755	80	37	0	117	1872	69.33
9月	26	846	820	0	1666	85	48	0	133	1799	69.19
10月	28	787	930	0	1717	87	62	1	150	1867	66.68
11月	26	783	933	0	1716	68	39	0	107	1823	70.12
12月	30	816	947	0	1763	79	64	0	143	1906	63.53
1月	22	713	668	0	1381	278	220	1	499	1880	85.45
2月	23	714	663	0	1377	140	72	0	212	1589	69.09
3月	26	917	1004	0	1921	97	119	0	216	2137	82.19
合計平均	311	9,742	10,337	2	20,081	1,180	847	5	2,032	22,113	71.43



2. R3年度 入院患者統計

2-1. 新規入院患者数

入院形態	4月	5月	6月	7月	8月	9月	10月	11月	12月	1月	2月	3月	合計
医療保護1	15	10	15	16	20	19	22	13	21	8	9	21	189
医療保護3	1		2	1		1		1				1	7
医療療養				1			1	2		2	3	4	13
緊急措置		1											1
措置					2	1	1	1				1	6
任意	8	7	5	1	3	3	2	7	6	3	2	3	50
月合計	24	18	22	19	25	24	26	24	27	13	14	30	266

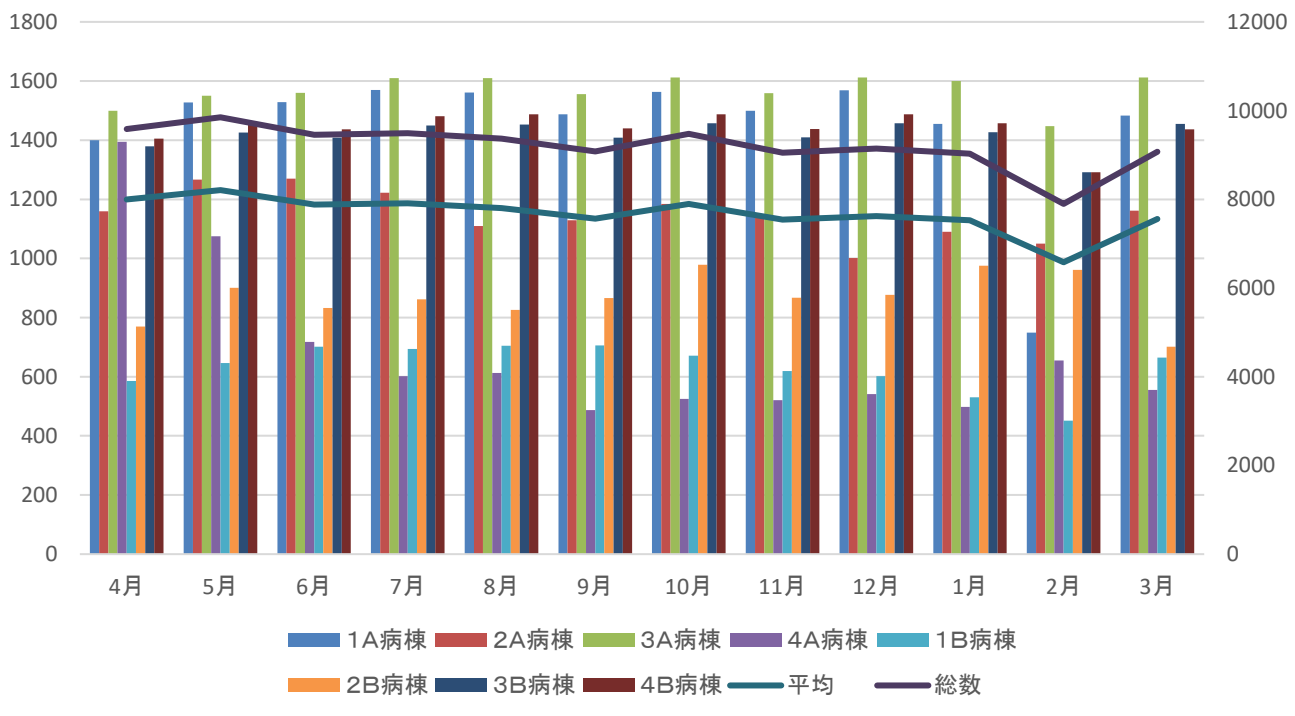


2. R3年度 入院患者統計

2-2. 延べ入院者数(病棟別)

月	1A病棟	2A病棟	3A病棟	4A病棟	1B病棟	2B病棟	3B病棟	4B病棟	総数	平均
4月	1400	1159	1499	1394	586	770	1379	1405	9587	1,199
5月	1528	1267	1550	1075	646	901	1426	1456	9849	1,231
6月	1529	1270	1560	718	701	832	1408	1437	9455	1,182
7月	1570	1222	1610	602	694	862	1450	1481	9491	1,186
8月	1561	1110	1610	613	705	826	1453	1488	9366	1,171
9月	1487	1129	1556	487	706	866	1408	1440	9079	1,135
10月	1563	1184	1612	525	671	979	1457	1488	9479	1,185
11月	1499	1141	1559	521	619	867	1410	1438	9054	1,132
12月	1569	1001	1612	541	602	877	1457	1488	9147	1,143
1月	1455	1090	1600	498	530	975	1427	1457	9032	1,129
2月	749	1050	1447	655	451	961	1292	1292	7897	987
3月	1483	1162	1612	555	665	701	1455	1437	9070	1,134
合計	17,393	13,785	18,827	8,184	7,576	10,417	17,022	17,307	110,506	
平均	1,449	1,149	1,569	682	631	868	1,419	1,442	9,209	1,151

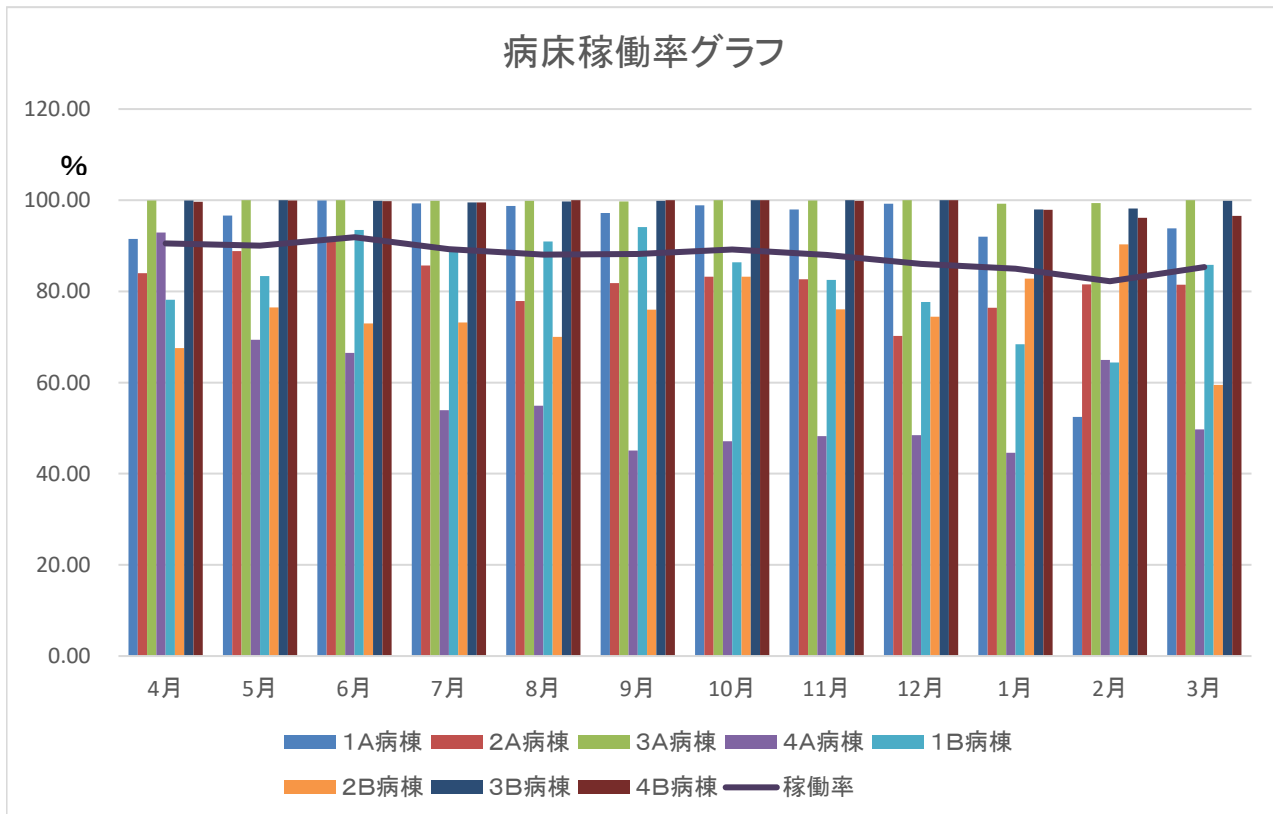
延べ入院患者数グラフ



2. R3年度 入院患者統計

2-3. 病床稼働率

月	1A病棟	2A病棟	3A病棟	4A病棟	1B病棟	2B病棟	3B病棟	4B病棟	稼働率
4月	91.50	83.99	99.93	92.93	78.13	67.54	99.93	99.65	90.53
5月	96.65	88.85	100.00	69.35	83.35	76.49	100.00	99.93	90.00
6月	99.93	92.03	100.00	66.48	93.47	72.98	99.86	99.79	91.89
7月	99.30	85.69	99.88	53.94	89.55	73.17	99.52	99.53	89.26
8月	98.76	77.90	99.87	54.91	90.93	70.00	99.72	100.00	88.08
9月	97.19	81.81	99.74	45.09	94.13	75.96	99.86	100.00	88.23
10月	98.89	83.19	100.00	47.13	86.40	83.25	100.00	100.00	89.18
11月	97.97	82.68	99.94	48.24	82.53	76.05	100.00	99.86	87.99
12月	99.24	70.20	100.00	48.48	77.68	74.45	100.00	100.00	86.02
1月	92.03	76.44	99.26	44.62	68.39	82.77	97.94	97.92	84.94
2月	52.45	81.52	99.38	64.98	64.43	90.32	98.18	96.13	82.23
3月	93.80	81.49	100.00	49.73	85.81	59.51	99.86	96.57	85.30
平均	93.14	82.15	99.83	57.16	82.90	75.21	99.57	99.11	87.80



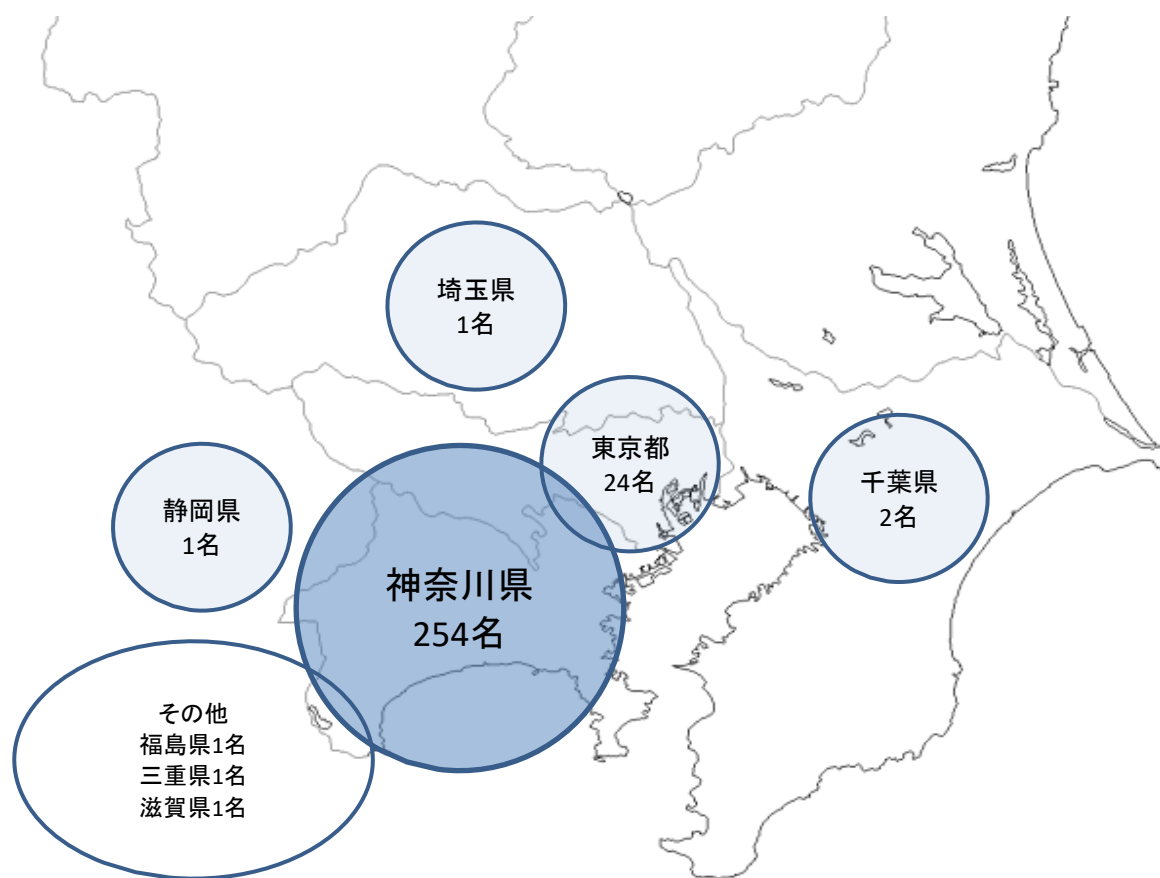
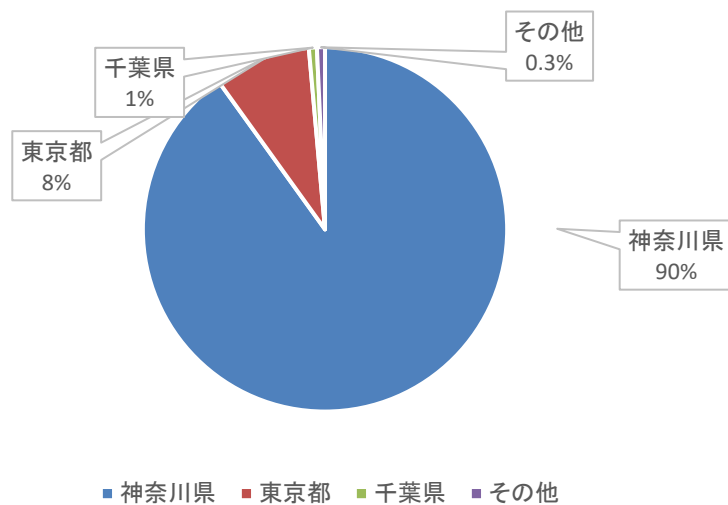
病床稼働率: 延べ入院患者数 / 稼働病床数 × 月内の日数

2. R3年度 入院患者統計

2-4. 入院患者の地域分布(都道府県別)

都道府県	神奈川県	東京都	千葉県	埼玉県	静岡県	福島県	その他	総計
退院患者数	254	24	2	1	1	1	2	285

都道府県別 入院患者分布グラフ

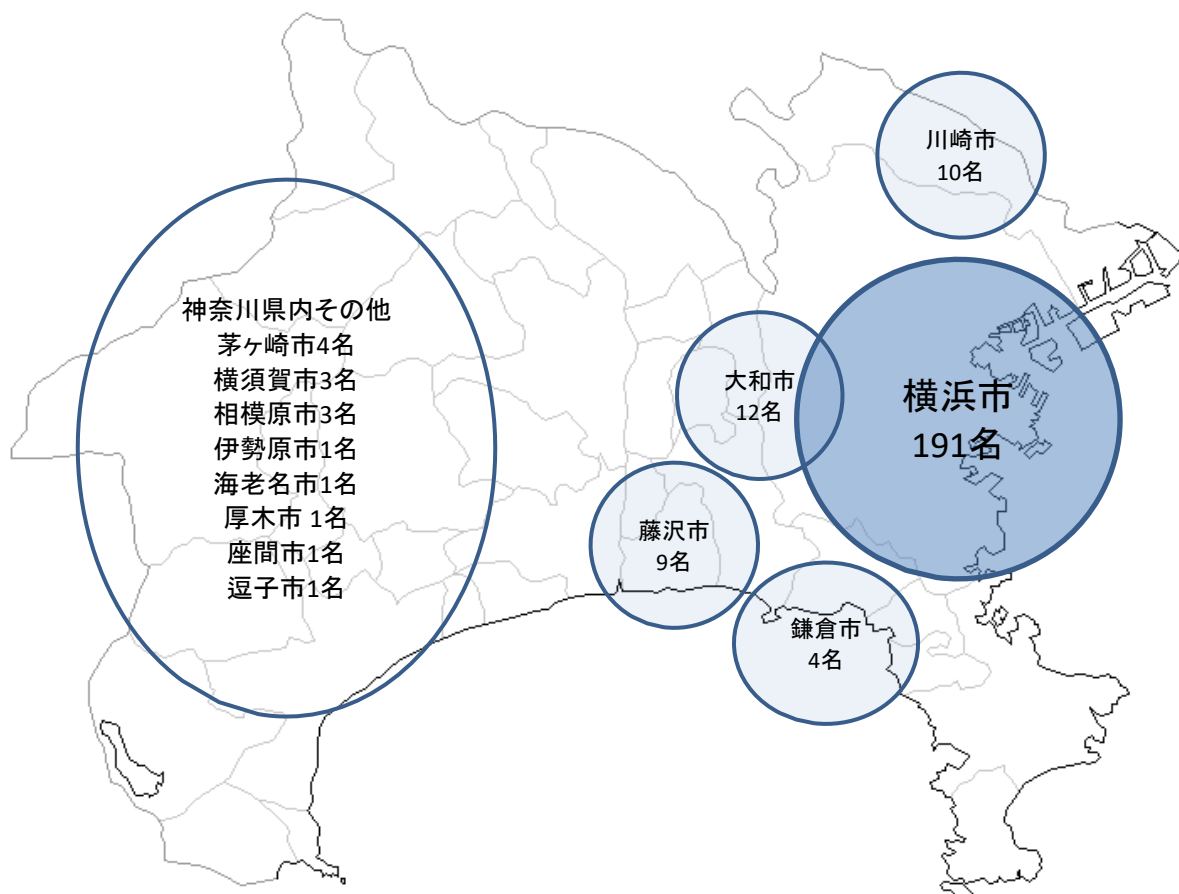
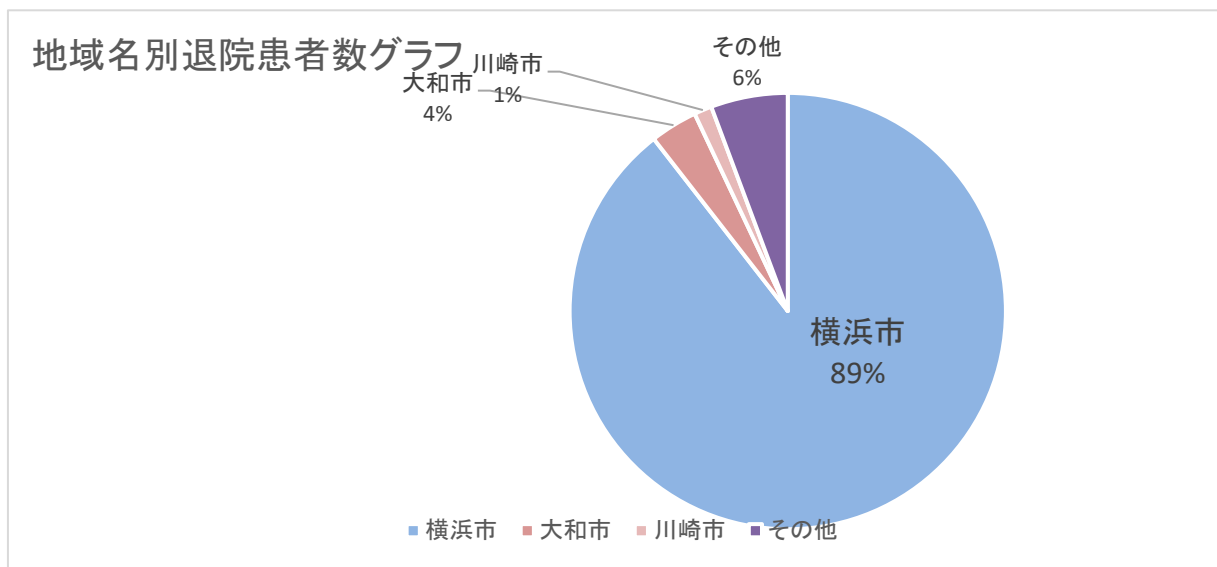


令和3年4月～令和4年3月に退院した患者様の登録地域の集計

2. R3年度 入院患者統計

2-5. 入院患者の地域分布(神奈川県内地域別)

地域名	横浜市															大和市	川崎市	藤沢市	鎌倉市	その他	総計
	瀬谷区	旭区	泉区	保土ヶ谷区	戸塚区	神奈川区	港北区	港南区	金沢区	中区	西区	磯子区	栄区	その他	小計						
退院患者数	55	30	29	14	12	8	7	7	6	5	5	4	3	6	191	12	10	9	4	15	241

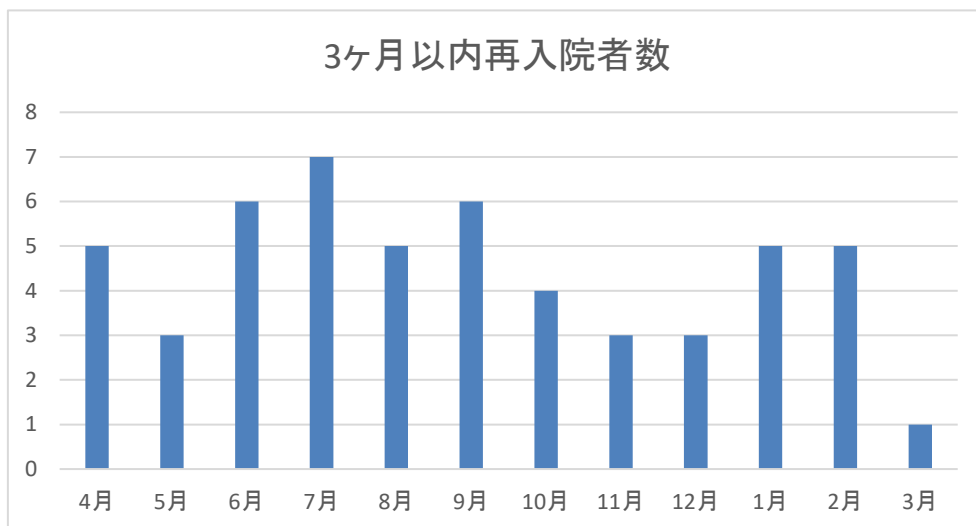


令和3年4月～令和4年3月に退院した患者様の登録地域の集計

2. R3年度 入院患者統計

2-6. 3ヶ月以内再入院者数

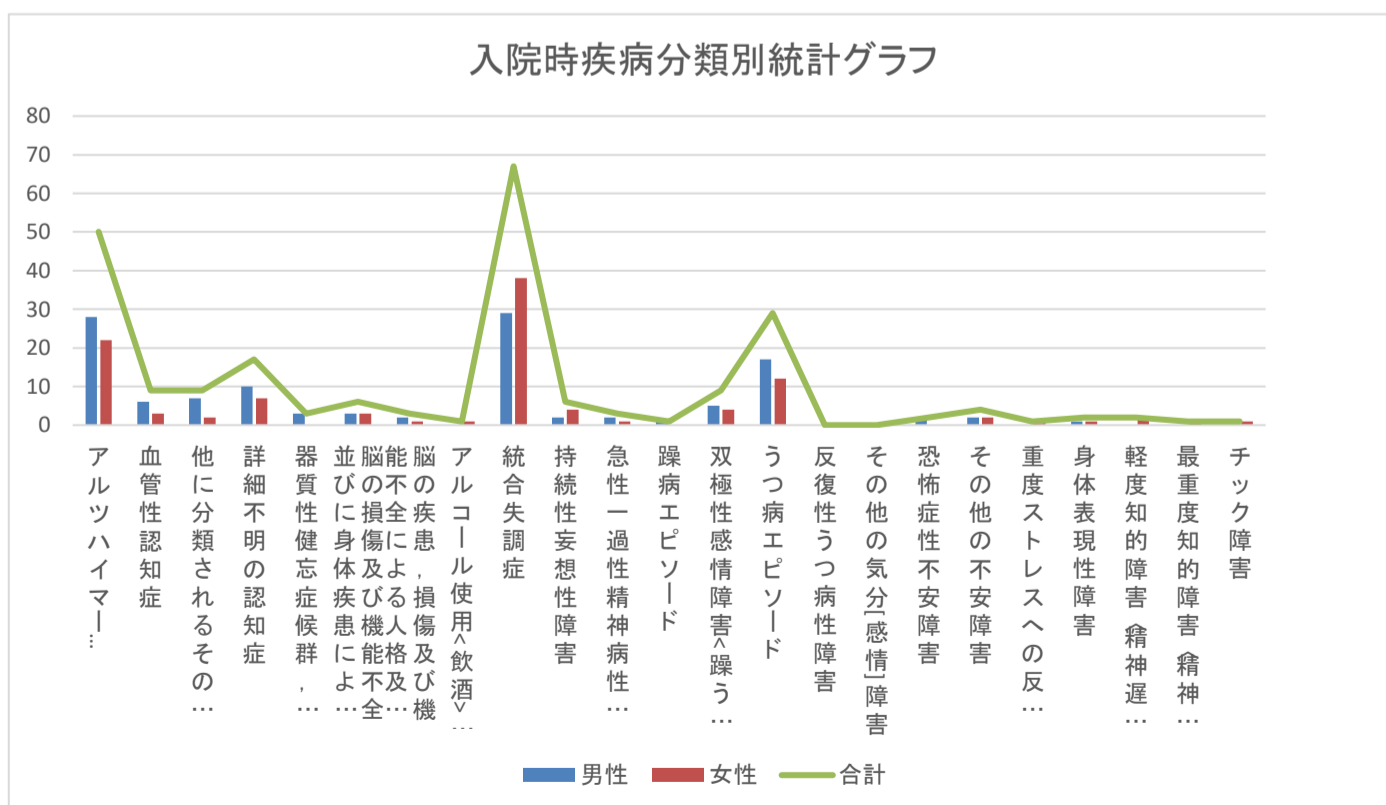
年月	再入院者数
4月	5
5月	3
6月	6
7月	7
8月	5
9月	6
10月	4
11月	3
12月	3
1月	5
2月	5
3月	1



3. R3年度 疾病別統計

3-1. 入院時疾病分類別統計

ICDコード	分類名	診断カテゴリー	男性	女性	合計
F0 0	アルツハイマー<Alzheimer>病の認知症	症状性を含む器質性精神障害	28	22	50
F0 1	血管性認知症	症状性を含む器質性精神障害	6	3	9
F0 2	他に分類されるその他の疾患の認知症	症状性を含む器質性精神障害	7	2	9
F0 3	詳細不明の認知症	症状性を含む器質性精神障害	10	7	17
F0 4	器質性健忘症候群, アルコールその他の精神作用物質によらないもの	症状性を含む器質性精神障害	3	0	3
F0 6	脳の損傷及び機能不全並びに身体疾患によるその他の精神障害	症状性を含む器質性精神障害	3	3	6
F0 7	脳の疾患, 損傷及び機能不全による人格及び行動の障害	症状性を含む器質性精神障害	2	1	3
F1 0	アルコール使用<飲酒>による精神及び行動の障害	精神作用物質使用による精神および行動の障害	0	1	1
F2 0	統合失調症	統合失調症、統合失調型障害および妄想性障害	29	38	67
F2 2	持続性妄想性障害	統合失調症、統合失調型障害および妄想性障害	2	4	6
F2 3	急性一過性精神病性障害	統合失調症、統合失調型障害および妄想性障害	2	1	3
F3 0	躁病エピソード	気分(感情)障害	1	0	1
F3 1	双極性感情障害<躁うつ病>	気分(感情)障害	5	4	9
F3 2	うつ病エピソード	気分(感情)障害	17	12	29
F3 3	反復性うつ病性障害	気分(感情)障害	0	0	0
F3 8	その他の気分[感情]障害	気分(感情)障害	0	0	0
F4 0	恐怖症性不安障害	神経性障害、ストレス関連障害および身体表現性障害	2	0	2
F4 1	その他の不安障害	神経性障害、ストレス関連障害および身体表現性障害	2	2	4
F4 3	重度ストレスへの反応及び適応障害	神経性障害、ストレス関連障害および身体表現性障害	0	1	1
F4 5	身体表現性障害	神経性障害、ストレス関連障害および身体表現性障害	1	1	2
F7 0	軽度知的障害<精神遅滞>	精神遅滞[知的障害]	0	2	2
F7 3	最重度知的障害<精神遅滞>	精神遅滞[知的障害]	0	1	1
F9 5	チック障害	小児期および青年期に通常発症する行動および情	0	1	1
合計			120	106	226

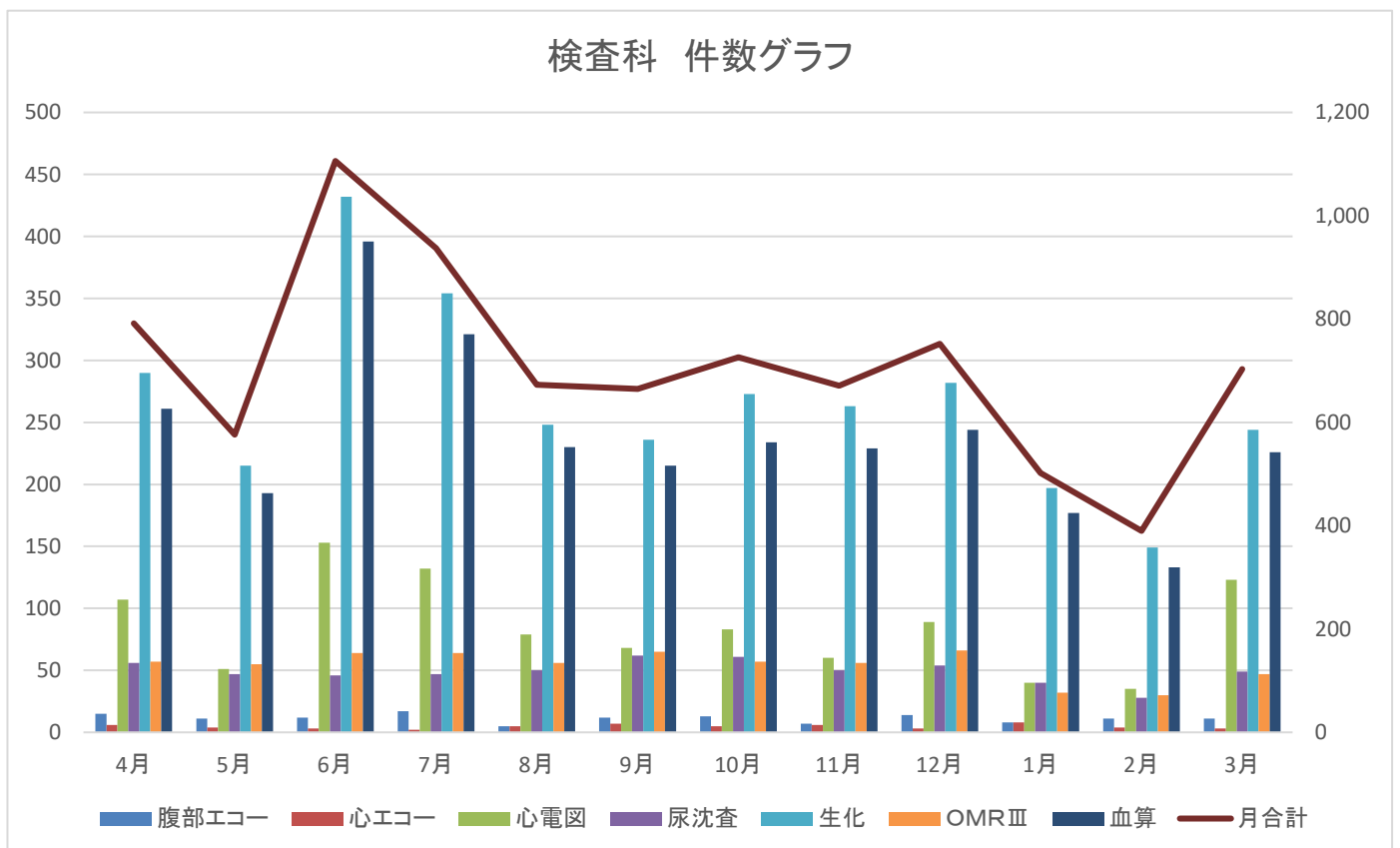


入院患者様の疾病名をICDコードに基づいて分類

4. R3年度 検査件数

4-1. 検査科件数

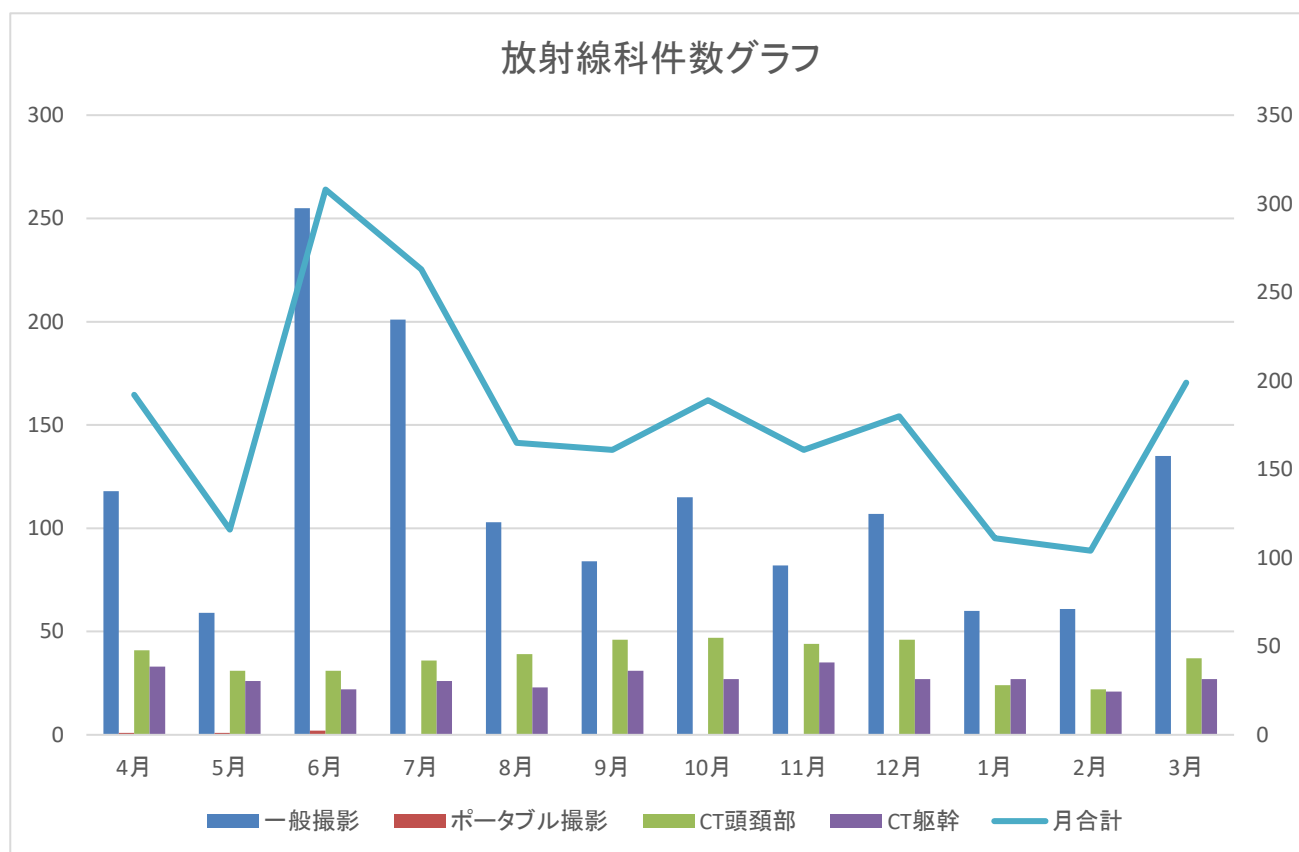
月	腹部エコー	心エコー	心電図	尿沈査	生化	OMRⅢ	血算	月合計
4月	15	6	107	56	290	57	261	792
5月	11	4	51	47	215	55	193	576
6月	12	3	153	46	432	64	396	1,106
7月	17	2	132	47	354	64	321	937
8月	5	5	79	50	248	56	230	673
9月	12	7	68	62	236	65	215	665
10月	13	5	83	61	273	57	234	726
11月	7	6	60	50	263	56	229	671
12月	14	3	89	54	282	66	244	752
1月	8	8	40	40	197	32	177	502
2月	11	4	35	28	149	30	133	390
3月	11	3	123	49	244	47	226	703
合計	136	56	1,020	590	3,183	649	2,859	8,493



4. R3年度 撮影件数

4-2. 放射線科件数

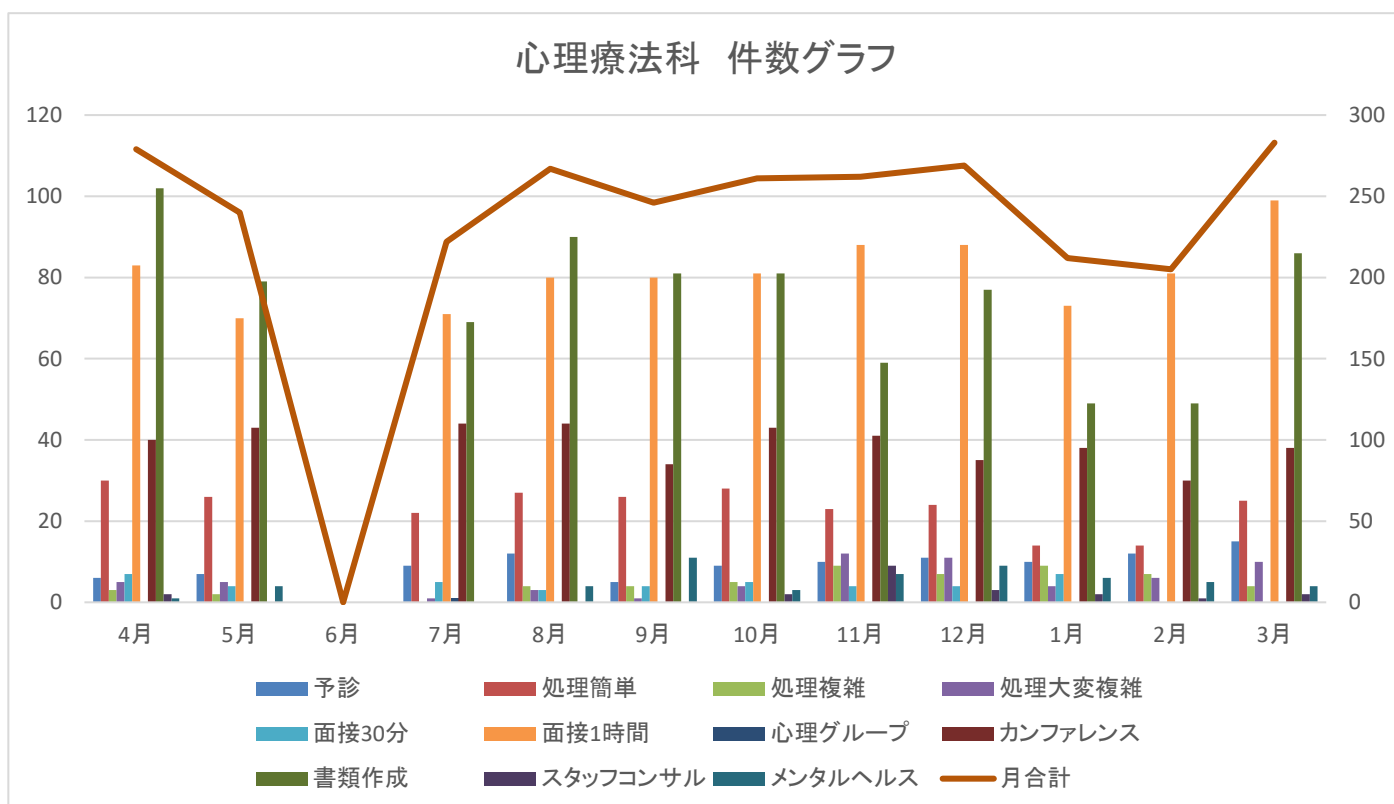
月	一般撮影	ポータブル撮影	CT頭頸部	CT躯幹	月合計
4月	118	1	41	33	192
5月	59	1	31	26	116
6月	255	2	31	22	308
7月	201	0	36	26	263
8月	103	0	39	23	165
9月	84	0	46	31	161
10月	115	0	47	27	189
11月	82	0	44	35	161
12月	107	0	46	27	180
1月	60	0	24	27	111
2月	61	0	22	21	104
3月	135	0	37	27	199
合計	1,380	4	444	325	2,149



4. R3年度 検査件数

4-3. 心理療法科件数

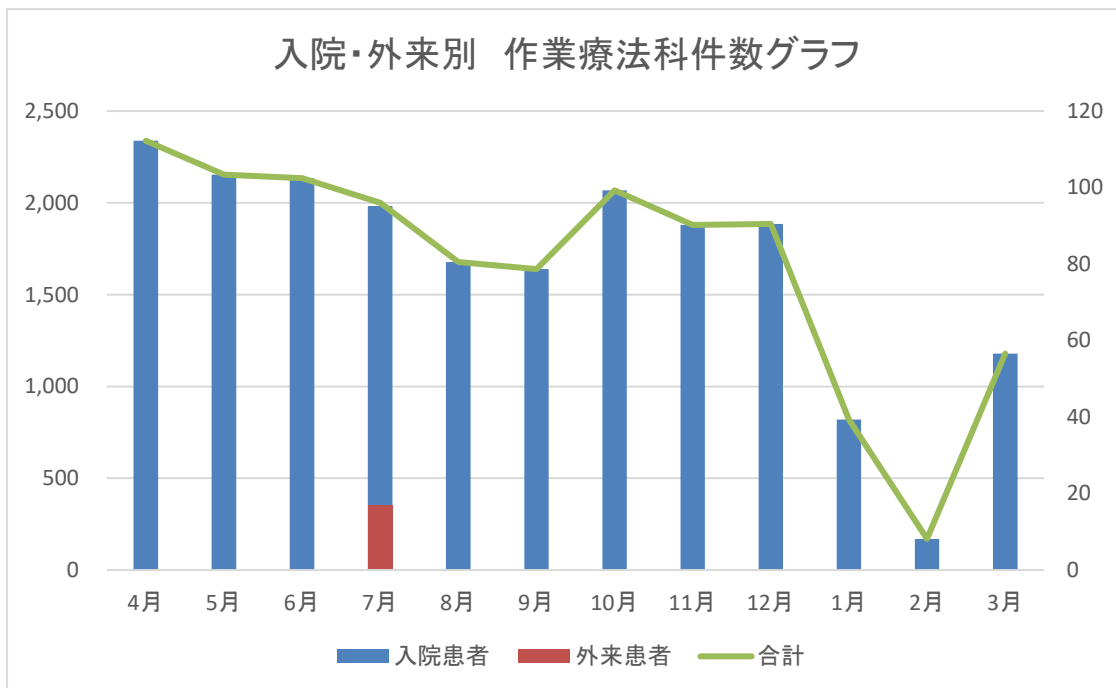
月	予診	処理簡単	処理複雑	処理大変複雑	面接30分	面接1時間	心理グループ	カンファレンス	書類作成	スタッフコンサル	メンタルヘルス	月合計
4月	6	30	3	5	7	83	0	40	102	2	1	279
5月	7	26	2	5	4	70	0	43	79	0	4	240
6月	0	0	0	0	0	0	0	0	0	0	0	0
7月	9	22	0	1	5	71	1	44	69	0	0	222
8月	12	27	4	3	3	80	0	44	90	0	4	267
9月	5	26	4	1	4	80	0	34	81	0	11	246
10月	9	28	5	4	5	81	0	43	81	2	3	261
11月	10	23	9	12	4	88	0	41	59	9	7	262
12月	11	24	7	11	4	88	0	35	77	3	9	269
1月	10	14	9	4	7	73	0	38	49	2	6	212
2月	12	14	7	6	0	81	0	30	49	1	5	205
3月	15	25	4	10	0	99	0	38	86	2	4	283
合計	106	259	54	62	43	894	1	430	822	21	54	2,746



5. R3年度 リハビリ件数

5-1. 作業療法科件数

月	入院患者	外来患者	合計
4月	2,338	0	2,338
5月	2,153	0	2,153
6月	2,134	0	2,134
7月	1,983	17	2,000
8月	1,677	0	1,677
9月	1,640	0	1,640
10月	2,069	0	2,069
11月	1,879	0	1,879
12月	1,885	0	1,885
1月	819	0	819
2月	170	0	170
3月	1,179	0	1,179
合計	19,926	17	19,943

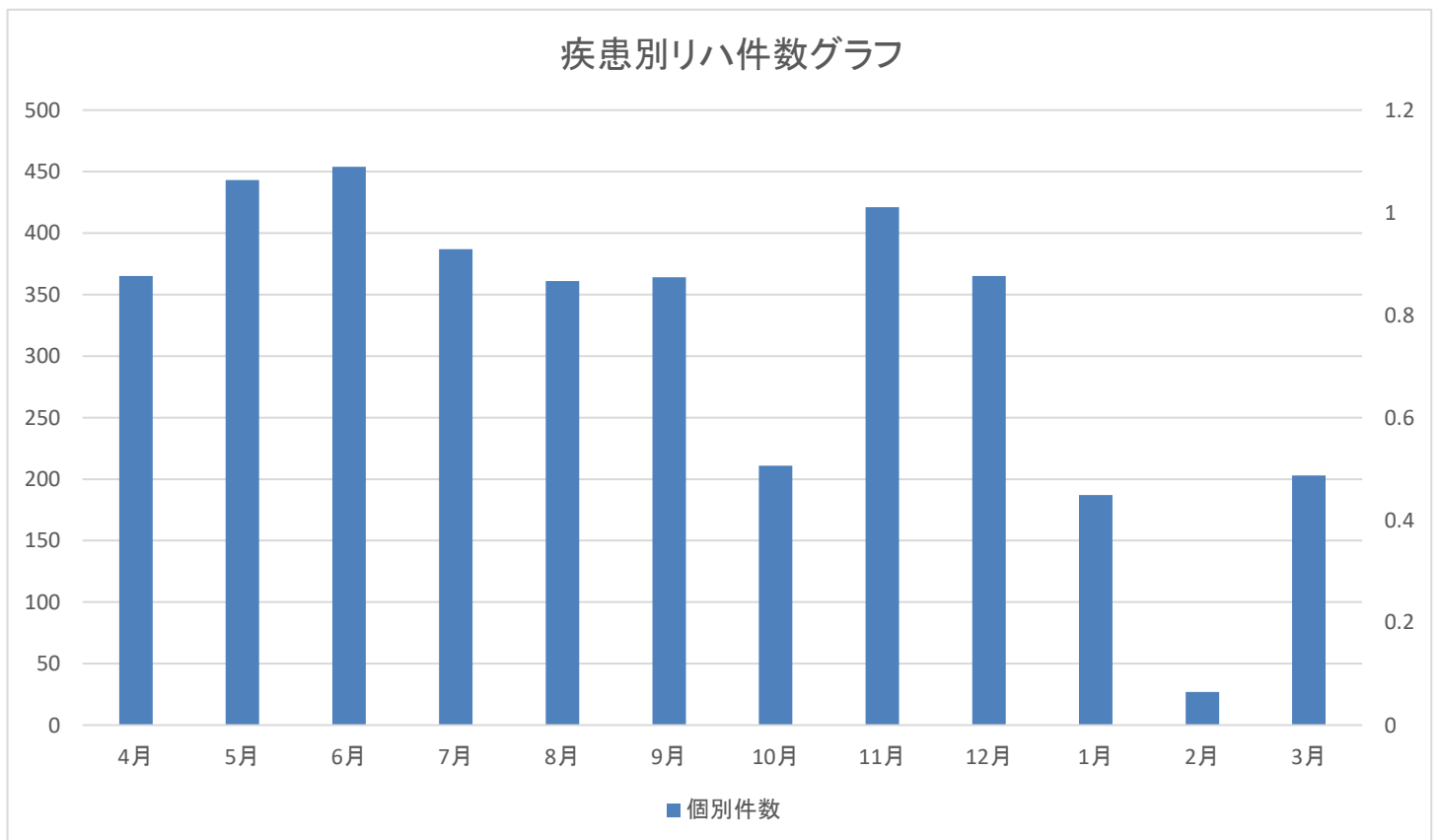


5. R3年度 リハビリ件数

5-2. 疾患別リハ件数

月	個別件数
4月	365
5月	443
6月	454
7月	387
8月	361
9月	364
10月	211
11月	421
12月	365
1月	187
2月	27
3月	203
合計	3,788

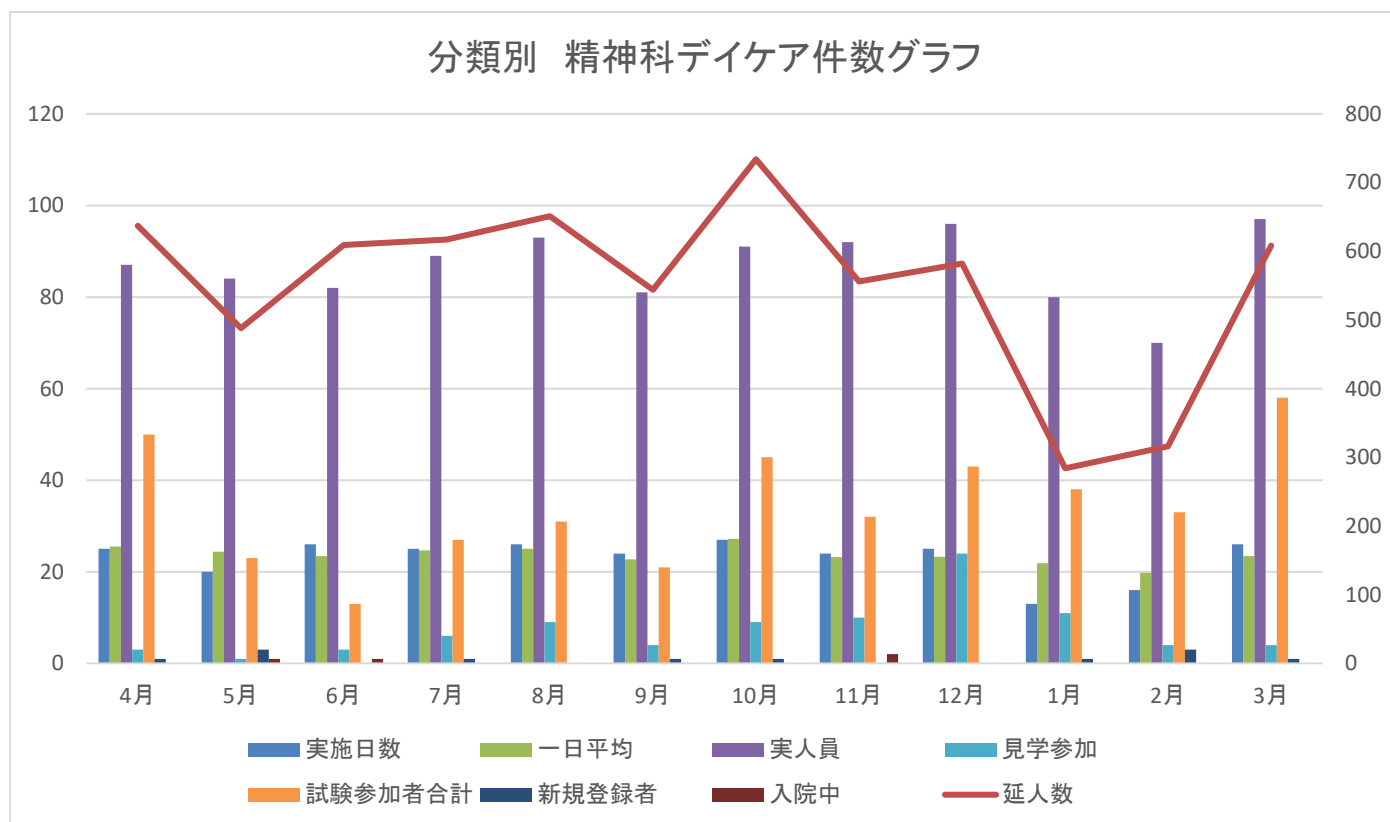
疾患別リハ件数グラフ



5. R3年度 リハビリ件数

5-3. 精神科デイケア件数

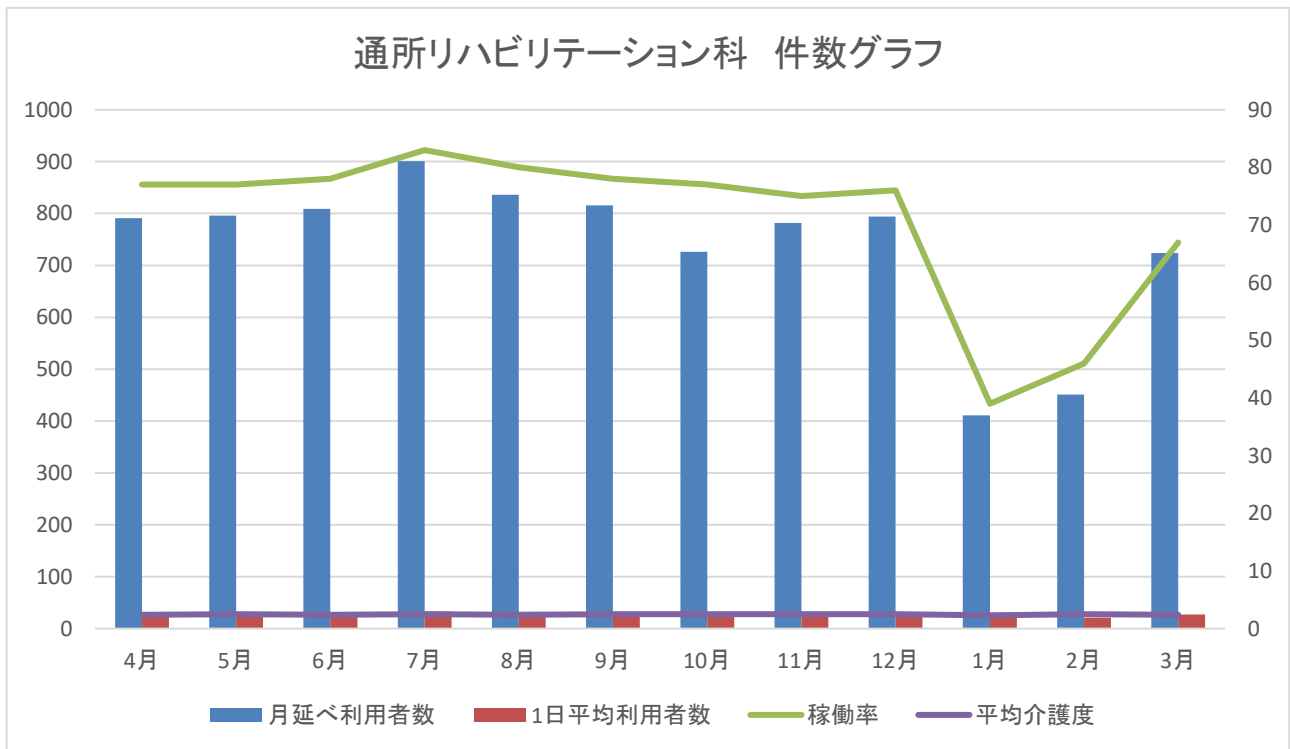
月	実施日数	延人数	一日平均	実人員	見学参加	試験参加者合計	新規登録者	入院中
4月	25	637	25.5	87	3	50	1	0
5月	20	488	24.4	84	1	23	3	1
6月	26	609	23.4	82	3	13	0	1
7月	25	617	24.7	89	6	27	1	0
8月	26	651	25.	93	9	31	0	0
9月	24	544	22.7	81	4	21	1	0
10月	27	734	27.2	91	9	45	1	0
11月	24	556	23.2	92	10	32	0	2
12月	25	582	23.3	96	24	43	0	0
1月	13	284	21.8	80	11	38	1	0
2月	16	316	19.8	70	4	33	3	0
3月	26	608	23.4	97	4	58	1	0
合計	277	6,626		1,042	88	414	12	4
平均			23.7					



5. R3年度 リハビリ件数

5-4. 通所リハビリテーション件数

月	月延べ利用者数	1日平均利用者数	稼働率	平均介護度
4月	791	30	77	2.4
5月	796	31	77	2.5
6月	809	31	78	2.4
7月	901	33	83	2.5
8月	836	32	80	2.4
9月	816	31	78	2.5
10月	726	31	77	2.5
11月	782	30	75	2.5
12月	794	31	76	2.5
1月	411	30	39	2.3
2月	451	21	46	2.5
3月	724	27	67	2.4
合計	8,837			
平均		30	71	2

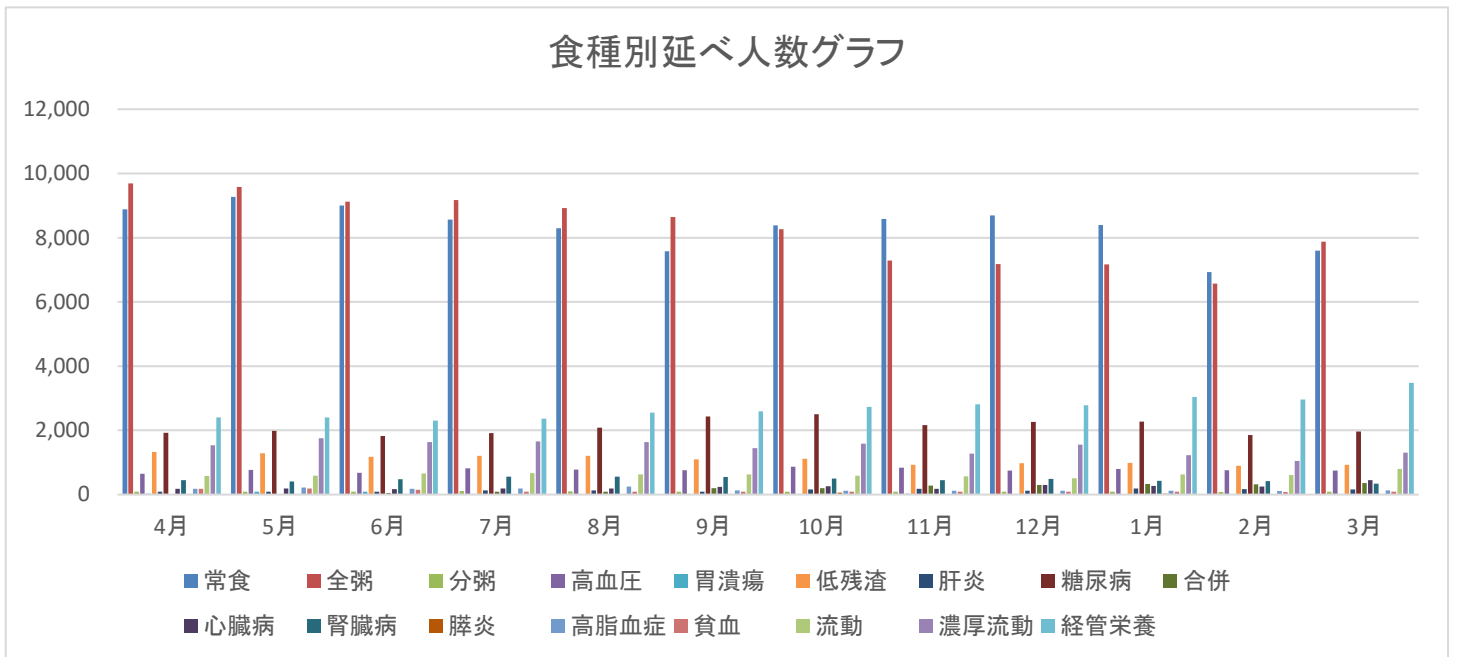


6. R3年度 栄養科

6-1. 食種別 延べ人数表

月	常食	全粥	分粥	高血圧	胃潰瘍	低残渣	肝炎	糖尿病	合併	心臓病	腎臓病	肺炎	高脂血症	貧血	流動	濃厚流動	経管栄養
4月	8,882	9,694	90	643	28	1,324	90	1,925	0	180	451	0	180	180	574	1,533	2,403
5月	9,270	9,577	93	767	93	1,283	93	1,986	0	185	409	0	221	186	590	1,750	2,401
6月	9,001	9,119	90	682	90	1,180	90	1,826	46	170	476	0	180	154	656	1,632	2,302
7月	8,567	9,174	110	817	20	1,209	125	1,910	93	186	558	0	186	93	665	1,655	2,360
8月	8,291	8,920	100	777	0	1,209	127	2,082	93	185	558	0	250	93	623	1,638	2,556
9月	7,572	8,648	90	761	0	1,096	90	2,433	203	238	547	0	128	90	625	1,443	2,588
10月	8,385	8,260	93	869	8	1,116	163	2,506	202	257	503	64	124	94	587	1,586	2,731
11月	8,586	7,285	90	837	25	929	176	2,163	279	180	451	0	118	90	569	1,276	2,815
12月	8,695	7,173	93	744	0	974	124	2,266	299	301	493	8	124	94	510	1,552	2,785
1月	8,399	7,168	93	799	0	990	186	2,270	331	273	424	32	121	94	631	1,226	3,045
2月	6,932	6,565	84	754	0	900	168	1,850	322	252	420	0	110	84	606	1,043	2,960
3月	7,598	7,875	93	752	0	925	161	1,963	363	449	340	0	130	93	798	1,305	3,484
合計	100,178	99,458	1,119	9,202	264	13,135	1,593	25,180	2,231	2,856	5,630	104	1,872	1,345	7,434	17,639	32,430

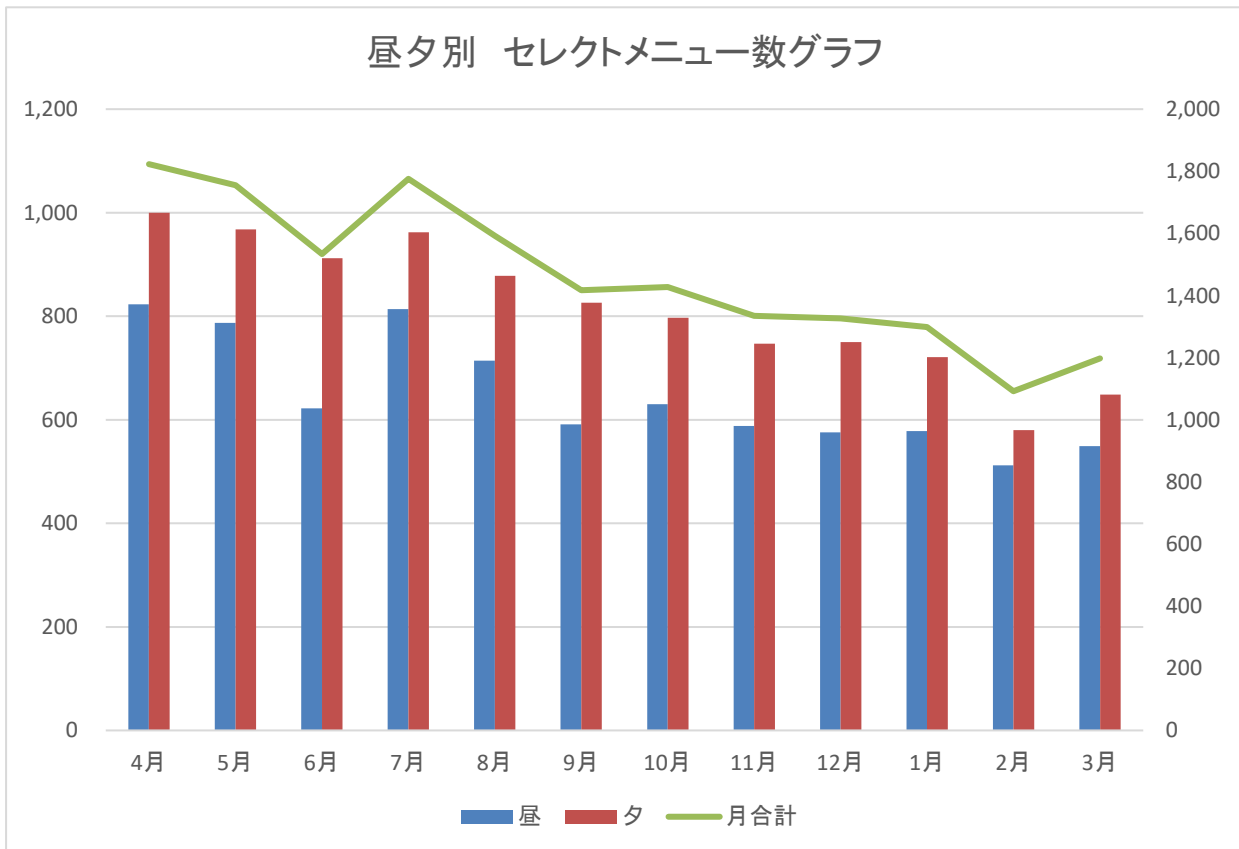
食種別延べ人数グラフ



6. R3年度 栄養科

6-2. セレクトメニュー数

月	昼	夕	月合計
4月	823	1,000	1,823
5月	787	968	1,755
6月	622	912	1,534
7月	814	962	1,776
8月	714	878	1,592
9月	591	826	1,417
10月	630	797	1,427
11月	588	747	1,335
12月	576	750	1,326
1月	578	721	1,299
2月	512	580	1,092
3月	549	649	1,198
合計	7,784	9,790	17,574

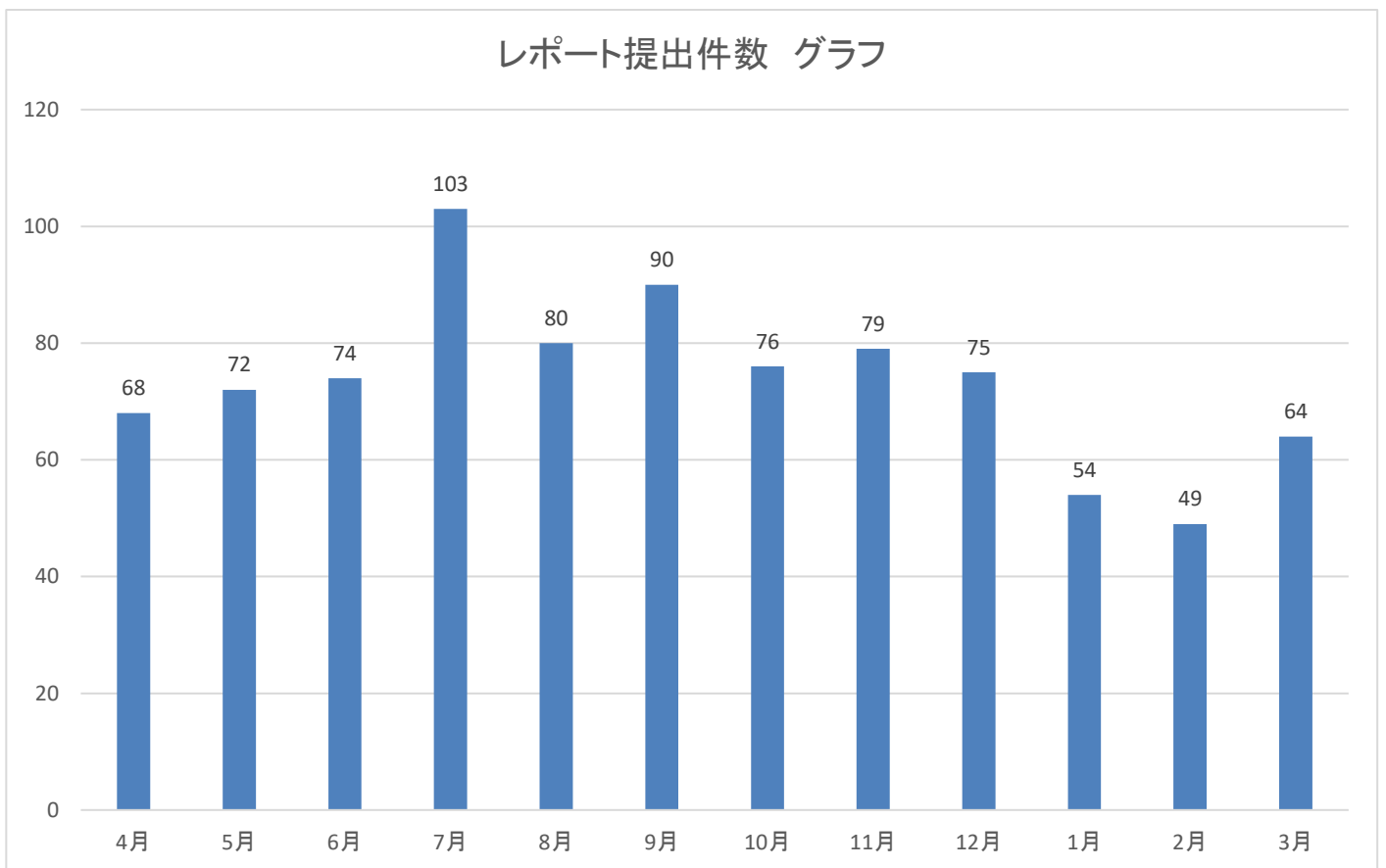


■セレクトメニュー： 魚又は肉あるいは洋風又は和風から選択、 別途追加料金あり

7. R3年度 安全管理

7-1. レポート提出件数

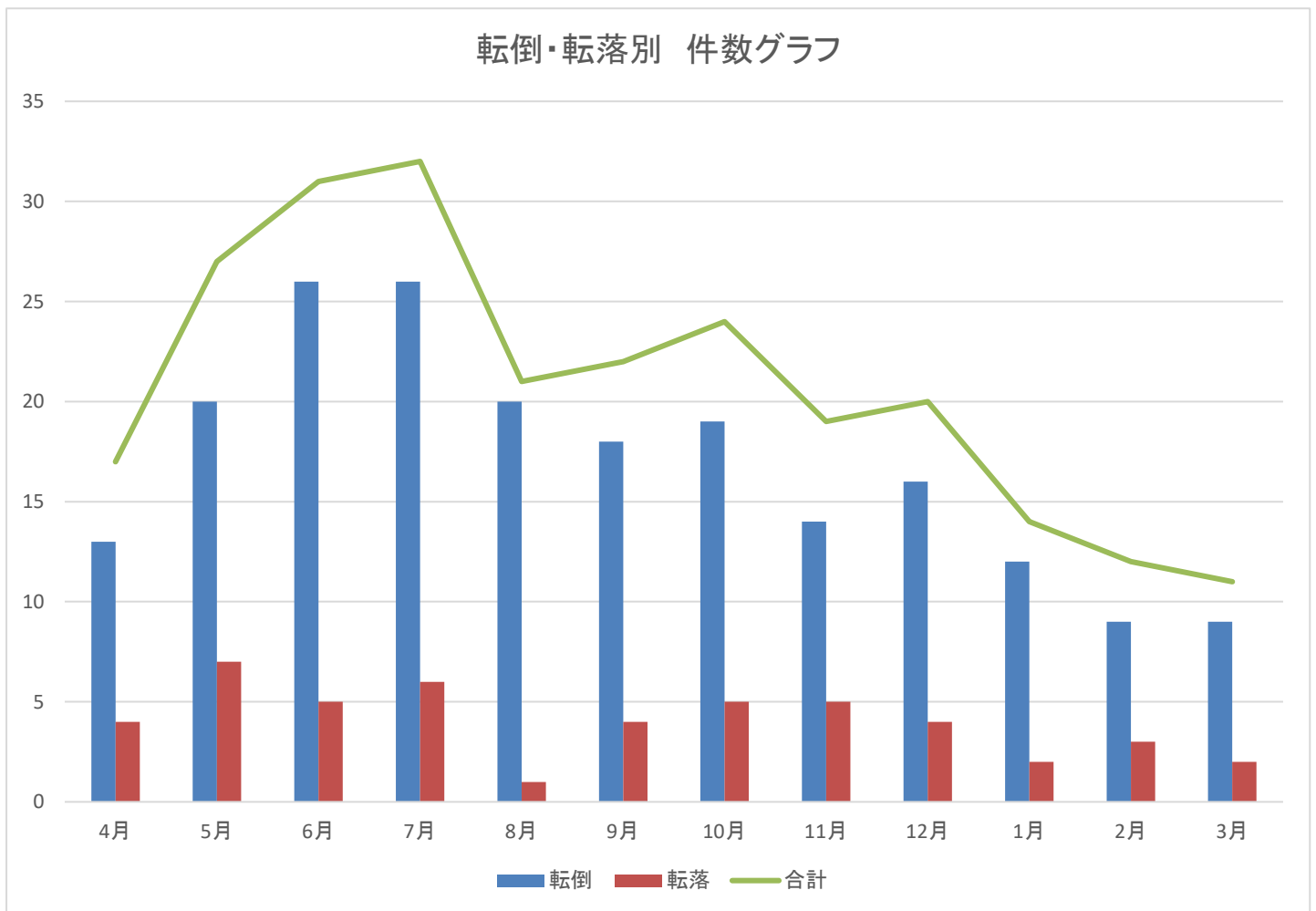
月	4月	5月	6月	7月	8月	9月	10月	11月	12月	1月	2月	3月	合計
件数	68	72	74	103	80	90	76	79	75	54	49	64	884



7. R3年度 安全管理

7-2. 入院中の転倒・転落別件数

種類	4月	5月	6月	7月	8月	9月	10月	11月	12月	1月	2月	3月	合計
転倒	13	20	26	26	20	18	19	14	16	12	9	9	202
転落	4	7	5	6	1	4	5	5	4	2	3	2	48
合計	17	27	31	32	21	22	24	19	20	14	12	11	250

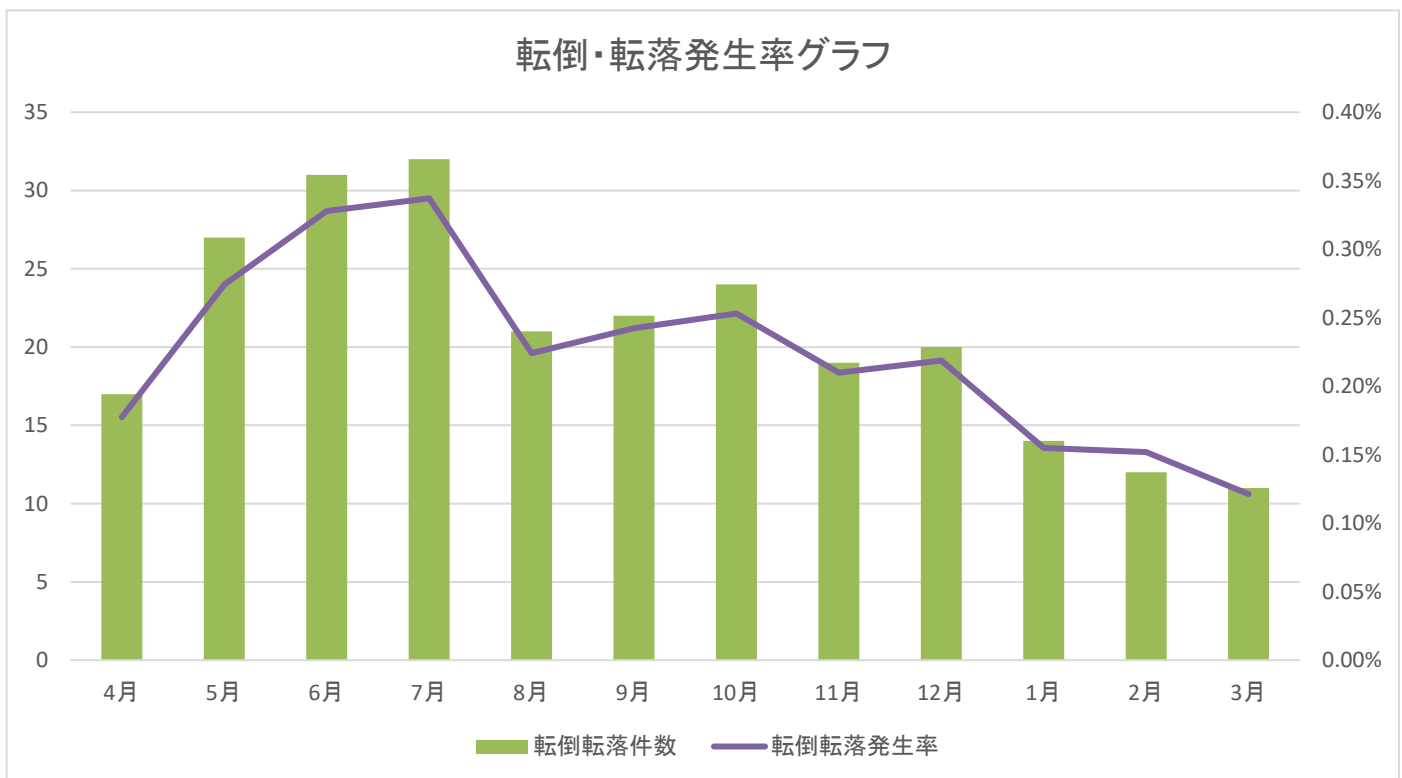


7. R3年度 安全管理

7-3. 入院中の転倒・転落発生率

月	4月	5月	6月	7月	8月	9月	10月	11月	12月	1月	2月	3月	合計
転倒転落 件数	17	27	31	32	21	22	24	19	20	14	12	11	250
入院のべ 患者数	9,587	9,849	9,455	9,491	9,366	9,079	9,479	9,054	9,147	9,032	7,897	9,070	110,506
転倒転落 発生率	0.18%	0.27%	0.33%	0.34%	0.22%	0.24%	0.25%	0.21%	0.22%	0.16%	0.15%	0.12%	0.23%

転倒・転落発生率グラフ

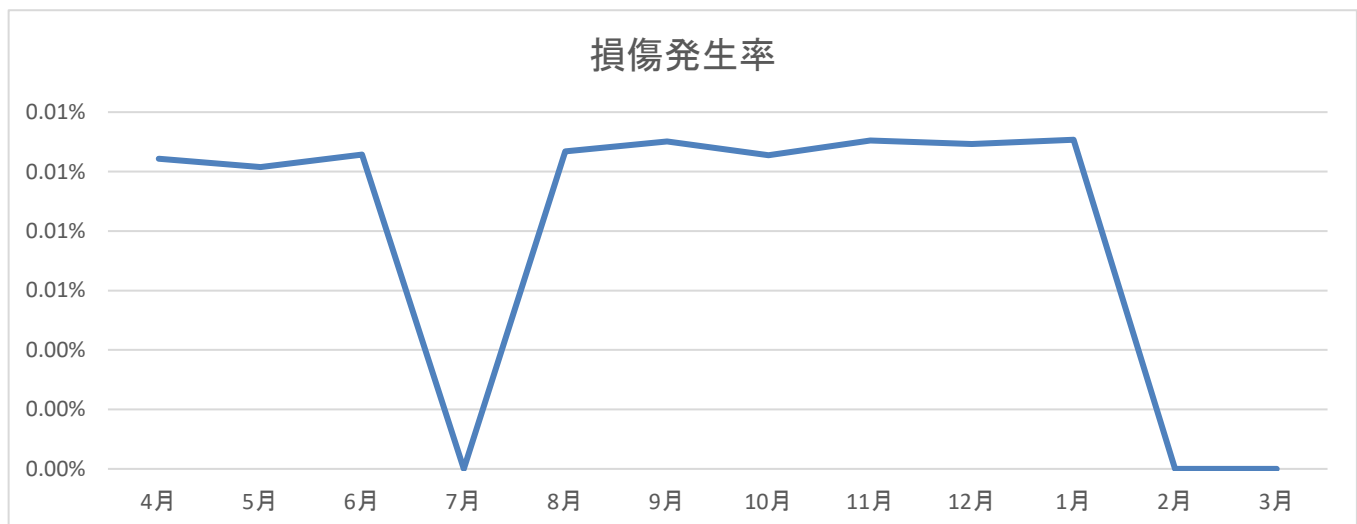
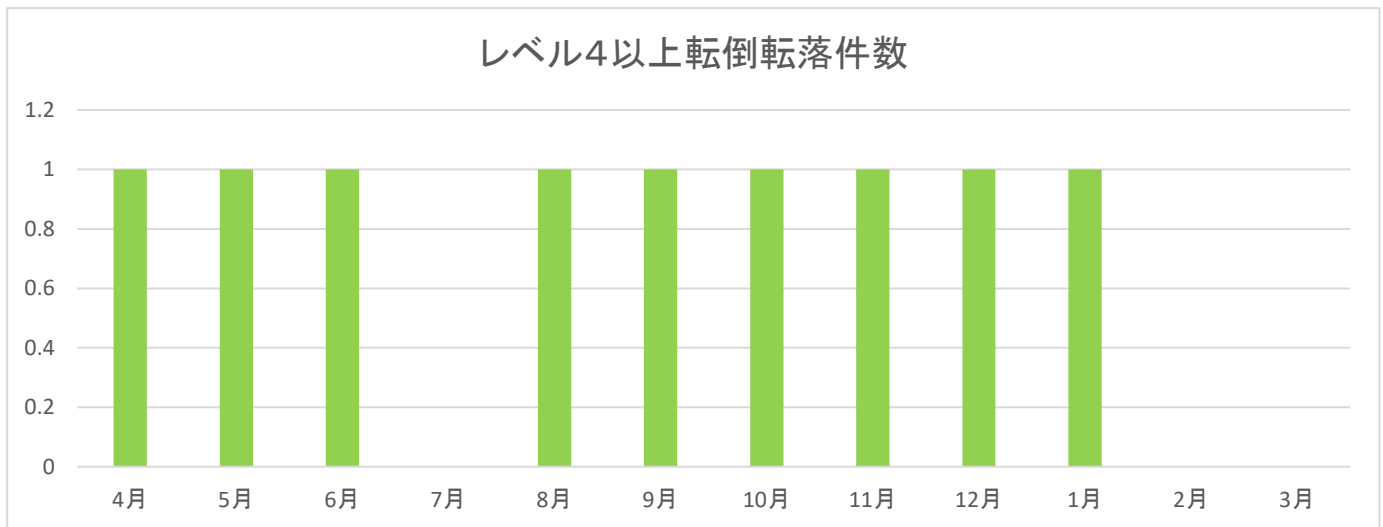


転倒・転落発生率: 転倒・転落件数 / 入院のべ患者数

7. R3年度 安全管理

7-4. レベル4以上の転倒・転落

月	4月	5月	6月	7月	8月	9月	10月	11月	12月	1月	2月	3月	合計
レベル4以上転倒転落件数	1	1	1	0	1	1	1	1	1	1	0	0	9
入院のべ患者数	9,587	9,849	9,455	9,491	9,366	9,079	9,479	9,054	9,147	9,032	7,897	9,070	110,506
発生率	0.01%	0.01%	0.01%	0.00%	0.01%	0.01%	0.01%	0.01%	0.01%	0.01%	0.00%	0.00%	0.01%

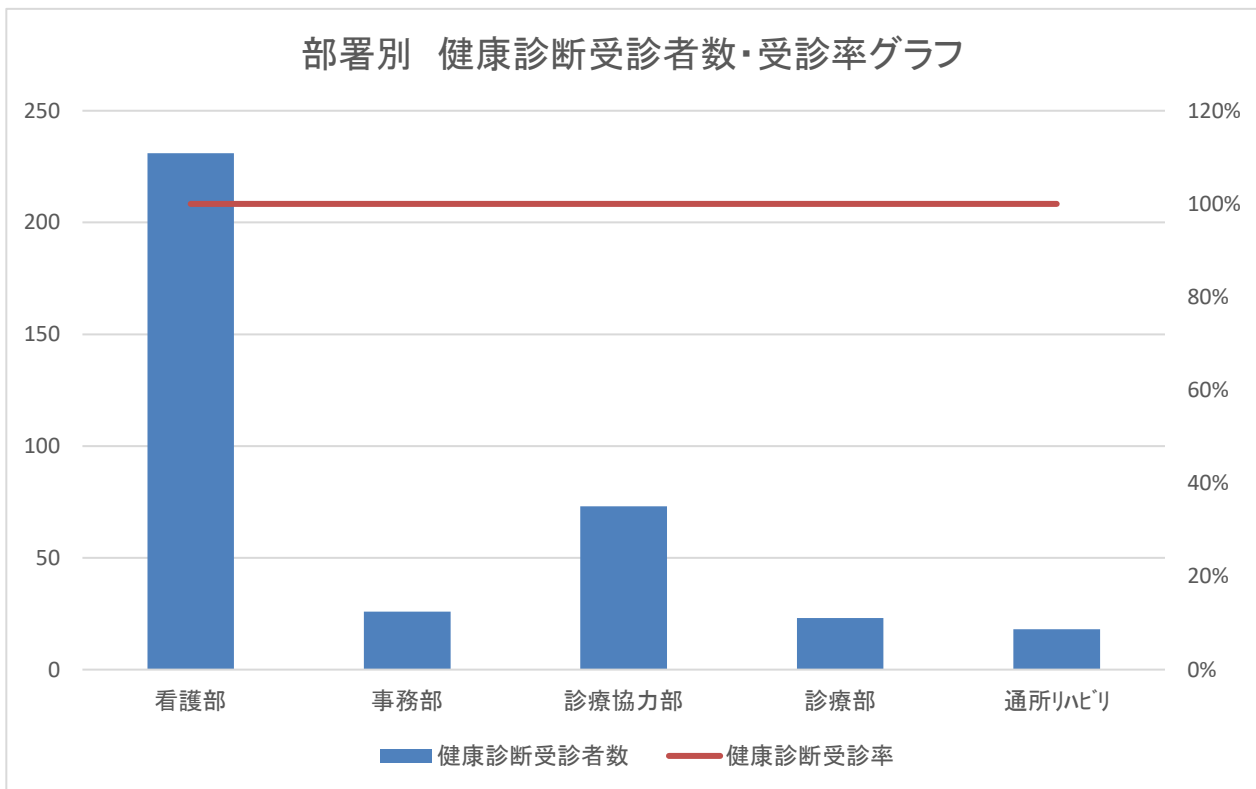


■ 損傷発生率: 転倒・転落のうちレベル4以上の件数 / 入院のべ患者数

8. R3年度 職場環境

8-1. 健康診断受診率

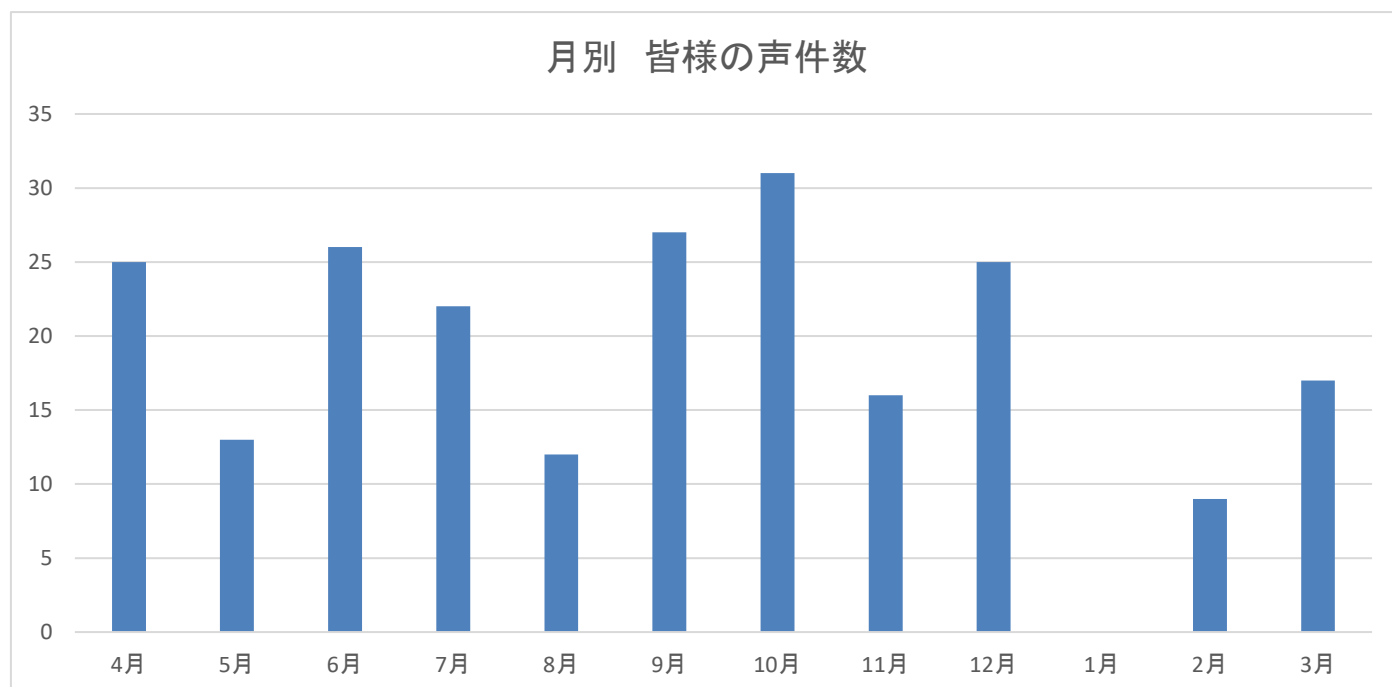
令和3年6-7月	対象常勤職員数	健康診断受診者数	健康診断受診率
看護部	231	231	100%
事務部	26	26	100%
診療協力部	73	73	100%
診療部	23	23	100%
通所リハビリ	18	18	100%
合計	371	371	100%
率			100%



9. R3年度 患者様の声

9-1. 皆様の声件数

月	4月	5月	6月	7月	8月	9月	10月	11月	12月	1月	2月	3月	合計
患者様の声件数	25	13	26	22	12	27	31	16	25	0	9	17	223



皆様の声ポストは、外来ロビー・作業療法室・各病棟に設置